

# 令和 5 年 度 事 業 予 定 計 画 書

## 1. 共済目的の種類別の概数、引受実績及び計画

共 済 目 的 等		単位	区域内の概数	前年度 引受実績	本年度 引受計画	本年度 予定引受率	
組 合 員 数		人	30,000	28,216	30,000	—	
農 作 物  共 済	水  稲	半相殺方式	2,570,000	113,513	87,500	3.4%	
		全相殺方式		8,148	12,500	0.5%	
		災害収入共済方式		0	0	0.0%	
		地域インデックス方式		1,263,750	1,150,000	44.7%	
		計		2,570,000	1,385,411	1,250,000	48.6%
	麦	半相殺方式	714,100	5,913	5,850	0.8%	
		全相殺方式		0	0	0.0%	
		災害収入共済方式		168,771	173,716	24.3%	
		地域インデックス方式		7,019	7,000	1.0%	
		計		714,100	181,703	186,566	26.1%
家 畜  共 済	死 亡 廃 用 共 済	搾乳牛	頭	5,410	5,915	5,320	98.3%
		育成乳牛	頭	1,198	2,916	2,215	184.9%
		繁殖用雌牛	頭	2,058	1,857	1,718	83.5%
		育成・肥育牛	頭	26,248	46,821	31,903	121.5%
		種豚	頭	6,916	233	250	3.6%
		肉豚	頭	84,352	0	1,000	1.2%
		肉用種種雄牛	頭	1	1	1	100.0%
	計	頭	126,183	57,743	42,407	33.6%	
	疾 病 傷 害 共 済	乳用牛	頭	6,608	7,956	6,646	100.6%
		肉用牛	頭	28,306	27,217	22,626	79.9%
		種豚	頭	6,916	0	0	0.0%
		肉用種種雄牛	頭	1	1	1	100.0%
		計	頭	41,831	35,174	29,273	70.0%

※上記以外の方式等についての引受予定はありません。

共 済 目 的 等		単位	区域内の概数	前年度 引受実績	本年度 引受計画	本年度 予定引受率	
果 樹 共 済	収 穫	半相殺減収総合一般方式う んしゅうみかん	a	29,700	1,913	2,036	6.9%
		半相殺減収総合一般方式な つみかん	a		17	50	0.2%
	共 済	半相殺減収総合一般方式指 定かんきつ2類	a		295	350	1.2%
		計	a	29,700	2,225	2,436	8.2%
	樹 体 共 済	うんしゅうみかん	a	29,700	49	49	0.2%
		計	a	29,700	49	49	0.2%
畑 作 物 共 済	大 豆	半相殺方式	a	453,000	0	100	0.0%
		全相殺方式	a		86,249	84,514	18.7%
		地域インデックス方式	a		328	100	0.0%
		計	a		453,000	86,577	84,714
園 芸 施 設 共 済	ガ ラ ス 室	I類	棟	5	5	5	100.0%
		II類	棟	232	217	223	96.1%
	プ ラ ス チ ッ ク ハ ウ ス	I類	棟	0	0	0	0.0%
		II類	棟	1,847	1,579	1,623	87.9%
		III類	棟	359	286	294	81.9%
		IV類甲	棟	655	484	497	75.9%
		IV類乙	棟	163	128	132	81.0%
		V類	棟	42	33	33	78.6%
		VI類	棟	37	37	37	100.0%
		VII類	棟	8	1	1	12.5%
計	棟	3,348	2,770	2,845	85.0%		
任 意 共 済	建物	棟	50,295	31,814	32,300	64.2%	
	農機具	台	36,124	1,350	1,400	3.9%	
	保管中農産物	件	50,295	0	25	0.0%	

※本年度引受計画面積に収入保険加入面積は含まれていません。収入保険へ移行した面積を加えた場合の予定引受率は、水稻83.7%、麦82.1%、果樹53.1%、大豆85.6%です。

## 2. 農業共済事業の規模

### (1) 農作物、家畜、果樹、畑作物、園芸施設共済事業の規模

共済目的等		項 目	引 受		共 済 金 額 千円	共 総 額 (A) 千円
			本 年 度 予 定 a	前 年 度 実 績 a		
農	水	半相殺方式	87,500	113,513	291,102	542
		全相殺方式	12,500	8,148	110,239	424
		災害収入共済方式	0	0	0	0
	稲	地域インデックス方式	1,150,000	1,263,750	10,417,793	8,126
	小計	1,250,000	1,385,411	10,819,134	9,092	
作 物	半相殺方式	半相殺方式	5,850	5,913	2,401	89
		全相殺方式	0	0	0	0
	麦	災害収入共済方式	173,716	168,771	449,711	24,483
		地域インデックス方式	7,000	7,019	4,768	217
	小計	186,566	181,703	456,880	24,789	
計	1,436,566	1,567,114	11,276,014	33,881		

※上記以外の方式等についての引受予定はありません。

濟 掛 金		納 入 保 險 料 △ (D) 千円	交 付 金 (D) 千円	手 持 共 濟 掛 金 (E)=(C)+(D) 千円	備 考
国 庫 負 担 金 (B) 千円	農 家 負 担 金 (C) 千円				
271	271	0	257	528	
212	212	0	169	381	
0	0	0	0	0	
4,063	4,063	0	3,964	8,027	
4,546	4,546	0	4,390	8,936	
45	44	0	20	64	
0	0	0	0	0	
12,780	11,703	0	553	12,256	
112	105	23	0	82	
12,937	11,852	23	573	12,402	
17,483	16,398	23	4,963	21,338	

項 目 共 濟 目 的 等		引 受		共 濟 金 額 千 円	共 總 額 (A) 千 円	
		本 年 度 予 定 頭	前 年 度 実 績 頭			
家	死 亡	搾乳牛	5,320	5,915	1,316,929	90,342
		育成乳牛	2,215	2,916	555,736	4,974
		繁殖用雌牛	1,718	1,857	781,463	14,886
		育成・肥育牛	31,903	46,821	15,030,332	353,062
	廢 用	種豚	250	233	13,325	7
		肉豚	1,000	0	8,000	6
		肉用種種雄牛	1	1	397	16
		小計	42,407	57,743	17,706,182	463,293
畜	疾 病	乳用牛	6,646	7,956	132,778	116,528
		肉用牛	22,626	27,217	176,236	90,720
	傷 害	種豚	0	0	0	0
		肉用種種雄牛	1	1	30	2
		小計	29,273	35,174	309,044	207,250
	計	71,680	92,917	18,015,226	670,543	

济 掛 金		納入保険料 △ (D) 千円	交 付 金 (D) 千円	手持共済掛金 (E)=(C)+(D) 千円	備 考
国庫負担金 (B) 千円	農家負担金 (C) 千円				
45,171	45,171	0	45,158	90,329	
2,487	2,487	0	2,482	4,969	
7,443	7,443	0	7,436	14,879	
176,531	176,531	0	176,388	352,919	
3	4	0	2	6	
2	4	0	2	6	
8	8	0	8	16	個別共済
231,645	231,648	0	231,476	463,124	
58,264	58,264	0	58,263	116,527	
45,360	45,360	0	45,359	90,719	
0	0	0	0	0	
1	1	0	1	2	個別共済
103,625	103,625	0	103,623	207,248	
335,270	335,273	0	335,099	670,372	

共済目的等		項 目	引 受		共 済 金 額 千円	共 総 額 (A) 千円
			本 年 度 予 定 a	前 年 度 実 績 a		
果	収	半相殺減収総合一般方式うんしゅうみかん	2,036	1,913	41,590	1,078
		半相殺減収総合一般方式なつみかん	50	17	750	14
		半相殺減収総合一般方式指定かんきつ2類(不知火)	350	295	7,420	414
		計	2,436	2,225	49,760	1,506
樹	樹	うんしゅうみかん	49	49	5,730	8
		計	49	49	5,730	8

※上記以外の方式等についての引受予定はありません。

共済目的等		項 目	引 受		共 済 金 額 千円	共 総 額 (A) 千円
			本 年 度 予 定 a	前 年 度 実 績 a		
畑 作 物	大 豆	半相殺方式	100	0	99	9
		全相殺方式	84,514	86,249	81,368	9,216
		地域インデックス方式	100	328	109	6
		計	84,714	86,577	81,576	9,231

濟 掛 金		納 入 保 險 料 △ (D) 千円	交 付 金 (D) 千円	手 持 共 濟 掛 金 (E)=(C)+(D) 千円	備 考
国 庫 負 担 金 (B) 千円	農 家 負 担 金 (C) 千円				
539	539	0	417	956	
7	7	0	2	9	
207	207	0	151	358	
753	753	0	570	1,323	
4	4	0	3	7	
4	4	0	3	7	

濟 掛 金		納 入 保 險 料 △ (D) 千円	交 付 金 (D) 千円	手 持 共 濟 掛 金 (E)=(C)+(D) 千円	備 考
国 庫 負 担 金 (B) 千円	農 家 負 担 金 (C) 千円				
5	4	0	2	6	
5,069	4,147	0	2,891	7,038	
3	3	1	0	2	
5,077	4,154	1	2,893	7,046	



共済目的等		項 目	引 受		共 済 金 額 千円	共 額 (A) 千円
			本 年 度 予 定 棟	前 年 度 実 績 棟		
園	ガ ラ ス 室	I類	5	5	7,324	48
		II類	223	217	1,717,102	1,270
芸 施	プ ラ ス	I類	0	0	0	0
		II類	1,623	1,579	1,240,073	29,675
	III類	294	286	1,143,176	13,375	
	チ	IV類(甲)	497	484	2,786,054	19,140
	ツ	IV類(乙)	132	128	1,776,178	3,712
	ク	V類	33	33	387,200	1,173
	ハ ウ ス	VI類	37	37	35,169	202
VII類		1	1	114,627	329	
計		2,845	2,770	9,206,903	68,924	
合 計				38,635,209	784,093	

濟 掛 金		納 入 保 險 料 △ (D)	交 付 金 (D) 千円	手 持 共 濟 掛 金 (E)=(C)+(D) 千円	備 考
国 庫 負 担 金 (B) 千円	農 家 負 担 金 (C) 千円				
22	26	0	16	42	
549	721	0	460	1,181	
0	0	0	0	0	
13,442	16,233	13	4,479	20,699	
6,493	6,882	0	4,926	11,808	
8,915	10,225	0	6,648	16,873	
1,456	2,256	9	1,295	3,542	
542	631	0	470	1,101	
91	111	0	85	196	
131	198	39	0	159	
31,641	37,283	61	18,379	55,601	
390,228	393,865	85	361,907	755,687	

## (2) 任意共済事業の規模

共済目的等		項 目	引 受		共 済 金 額 千円	共 総 額 千円
			本 年 度 予 定 棟、台、件	前 年 度 実 績 棟、台、件		
任 物	建	火災共済	25,000	24,650	330,000,000	221,520
		総合共済	7,300	7,164	77,000,000	201,510
		小計	32,300	31,814	407,000,000	423,030
意 機 具	農 損 害 共 済	損害共済	1,400	1,350	6,660,000	31,770
		小計	1,400	1,350	6,660,000	31,770
共 管 中 農 産 物	保 管 中 農 産 物	Aタイプ	10	0	10,000	19
		Bタイプ	15	0	15,000	72
		小計	25	0	25,000	91
計				413,685,000	454,891	
	保険割合	地震等については50%、地震等以外については30%				

※上記以外の方式等についての引受予定はありません。

濟 掛 金		保 險 料 (B) 千円	保 險 手 数 料 収 入 (C) 千円	手 持 共 済 掛 金 (D)=(A)-(B)+(C) 千円	備 考
純 掛 金 (A) 千円	賦 課 金 千円				
121,960	99,560	66,456	26,865	82,369	
150,600	50,910	79,111	16,296	87,785	
272,560	150,470	145,567	43,161	170,154	
22,240	9,530	0	0	22,240	
22,240	9,530	0	0	22,240	
18	1	18	0	0	
68	4	68	0	0	
86	5	86	0	0	
294,886	160,005	145,653	43,161	192,394	
保険手数料率	事務費賦課割合から保険事業比率（4.5%）を控除した率				

### (3) 引受計画と実施方策

有資格農業者のリストの整備及び全ての未加入者に対する戸別訪問と収入保険事業及び農業共済事業の見直しに係る普及推進を最重点事項として取り組む。

#### ア 農作物共済

- 1 無保険者とならないよう、各農家に応じた保険メニューの提案
- 2 関係機関と連携し未加入者への加入推進
- 3 農作物共済制度の見直し内容の周知
- 4 経営所得安定対策と農業共済制度の関係周知
- 5 収入保険事業の周知及び普及推進
- 6 掛金等の口座振替への移行推進

#### イ 家畜共済

- 1 継続加入者の維持と新規引受の推進
- 2 農家の要望に即した引受方式の提案並びに補償の拡大を図る推進
- 3 家畜の飼養管理指導による共済事故低減と保険収支の安定化
- 4 収入保険事業の周知及び普及推進

#### <家畜診療所の運営>

獣医師職員の減少により、一人当たりの獣医師に係る業務の負担が増加する傾向にあるが、組合員に対する診療サービスが低下しないよう、獣医師間の連携を密にしながら診療体制の維持に努める。また、リモートによる死亡確認をするなど事務の効率化を行う。

#### ウ 果樹共済

- 1 果樹関係団体等と連携し、諸会合への参加及びパンフレットなどによる未加入農家への普及
- 2 果樹共済の見直し内容の周知
- 3 未実施品目の共済事業実施意向調査
- 4 収入保険事業の周知及び普及推進

#### エ 畑作物共済

- 1 全相殺方式への加入促進
- 2 経営所得安定対策と農業共済制度の関係周知
- 3 畑作物共済の見直し内容の周知
- 4 未実施品目の共済事業実施意向調査
- 5 収入保険事業の周知及び普及推進

## オ 園芸施設共済

- 1 継続加入者の維持と新規引受の推進
- 2 水稻等の育苗ハウスの加入推進
- 3 関係機関、生産組織並びに施設農家との接点強化による加入促進
- 4 園芸施設共済の見直し内容の周知
- 5 農家のニーズに応じた引受内容の提案
- 6 集団加入の掛金等割引による未加入者への加入推進
- 7 共通申請サービスを活用したオンライン申請の推進
- 8 収入保険事業の周知及び普及推進

## カ 任意共済

- 1 総合共済の加入推進と火災共済の家具類の加入推進
- 2 他共済事業とセットでの加入推進
- 3 建物共済小損害実損てん補特約及び臨時費用担保特約附帯に向けた加入推進
- 4 農機具メーカーとの連携強化及び農機具展示会等による普及推進
- 5 農機具共済の共済目的追加に伴う周知と加入推進
- 6 保管中農産物補償共済の周知と加入推進
- 7 収入保険事業の周知及び普及推進

## キ 収入保険

- 1 自動継続特約を利用した継続加入者の確保
- 2 農業保険制度の更なる周知と無保険者を作らない加入推進
- 3 三重県収入保険推進協議会により関係団体と更なる情報共有と推進について協議を実施
- 4 顧客リストにより推進対象を明確化したうえでの加入推進
- 5 市町による保険料等助成を利用した推進及び未実施の市町への助成依頼
- 6 共通申請サービス等による付加保険料の割引を利用した推進

### (4) 損害評価の適正化の方策

- 1 生育・被害状況等の的確な把握と被害農家からの早期損害通知の徹底
- 2 公平・適正な評価の実施を行うための損害評価会委員・損害評価員の研修強化

### (5) 損害防止事業の実施方策

- 1 地域における損害防止事業（獣害対策等）への支援
- 2 畜産農家への国の基準による特定疾病への損害防止事業、呼吸器疾患等の一般損害防止事業並びに畜舎環境衛生改善などの事故予防対策事

## 業の実施

### 3 関係機関による防除情報・気象災害対策等の迅速な農家への提供

#### (6) 執行体制の整備

組合がなすべき役割を認識し、積極的な事業展開及び業務の効率化を図る。

##### ア 事務執行体制の整備方法

農家ニーズ・事業実績を踏まえた積極的な事業展開及び業務の効率化を行う。

##### イ 共済連絡員の設置及び職務

組合員と組合の連絡業務のため、共済連絡員を委嘱し、主に農作物共済に関する業務の協力を依頼する。

##### ウ 職制及び職員の配置計画

職制は参事の統括のもと、3部10課1家畜診療所により構成する。前年度まで設置の支所を廃止し、本所各課に職員を充実させ、事務の効率化を図るとともに、県内のサービスの均一化や制度改正等に柔軟に対応する。

##### エ 役職員研修等の体制及び計画

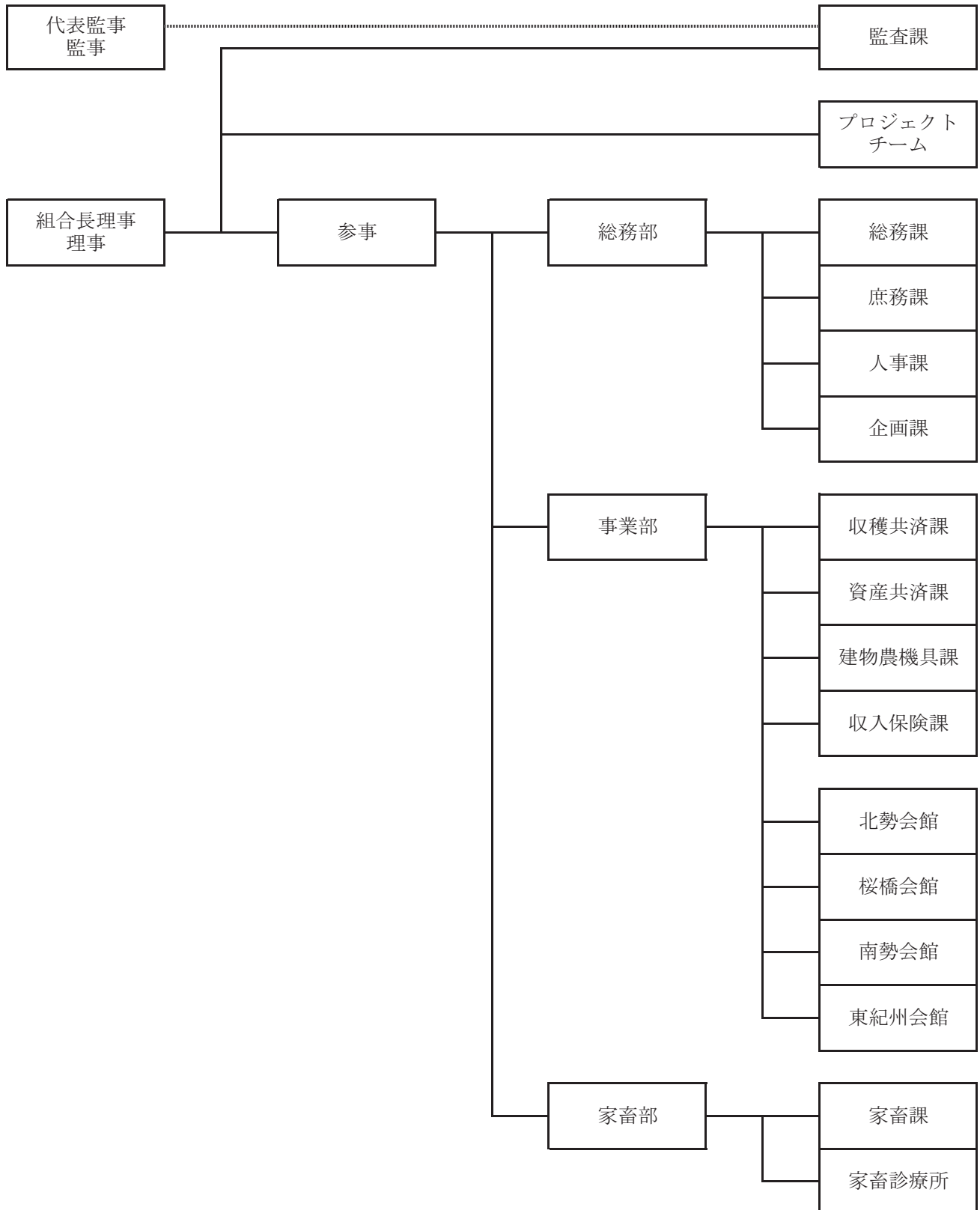
職員資質向上及びコンプライアンスに係る研修の強化、特に農業保険制度の見直しに関する研修を重点的に行う。

#### (7) 予算統制の方策

定期的に予算執行状況の検証を行い、安全かつ確実な運用により収入の確保に努めるとともに、より一層の業務効率化を図り、予算計画に基づき適正に執行する。

三重県農業共済組合 機構図

令和5年4月1日現在





## 三重県農業共済組合 研修計画

### ○内部研修

講習会・研修会名	開催場所	開催予定	対象職員
全職員研修会	本所	4月	組合職員
新任職員研修会	本所	4月	組合職員（新任職員）
ビジネス基礎研修会	本所	4月	組合職員（新任職員）
新規採用職員研修プログラム	本所	4月～6月	組合職員（新任職員）
果樹共済研修会	県内	4月	組合職員
農作物共済研修会	本所	5月	組合職員
階層別研修会 管理職 一般職	本所	6月	組合職員
人事評価研修会 管理職 一般職	本所	6月	組合職員
家畜共済研修会	本所	6月	組合職員
収入保険研修会	本所	6月 9月	組合職員
任意共済研修会 損害評価研修会	本所	7月	組合職員
園芸施設共済研修会 損害評価研修会	本所	7月	組合職員
農作物共済損害評価研修会	本所	8月	組合職員
果樹共済損害評価研修会	県内	9月	組合職員
畑作物共済研修会 損害評価研修会	本所	10月	組合職員
全職員研修会（コンプライアンス研修）	本所	1月	組合職員
情報セキュリティ研修会	本所	5月	組合職員
課題別研修	本所	随時	組合職員

### ○全国農業共済協会主催

講習会・研修会名	開催場所	開催予定	対象職員
第1回幹部職員研修会	東京都	8月	組合職員
第2回幹部職員研修会	東京都	10月	組合職員
第3回管理職研修会	東京都	2月	組合職員
第1回管理職養成研修会	東京都	7月	組合職員
第2回管理職養成研修会	東京都	10月	組合職員
第3回管理職養成研修会	東京都	1月	組合職員
中間指導職養成研修会	東京都	6月	組合職員
普及推進研修会（基礎コース）	東京都	5月	組合職員
第1回普及推進研修会（実践コース）	東京都	6月	組合職員
第2回普及推進研修会（実践コース）	東京都	7月	組合職員
第3回普及推進研修会（実践コース）	東京都	2月	組合職員
建物共済専門講習会	東京都	12月	組合職員
建物共済損害評価技術研修会	千葉県	8月	組合職員
火災共済支払査定研修会（基礎）	Web	9月	組合職員
火災共済支払査定研修会（ステップアップ）	千葉県	10月	組合職員
農機具共済専門講習会（制度コース）	東京都	5月	組合職員
情報セキュリティ対策実践コース	東京都	9月	組合職員
Web技術・実践コース	東京都	12月	組合職員
中堅獣医師講習会	宮崎県	未定	組合職員（獣医師）

講習会・研修会名	開催場所	開催予定	対象職員
家畜診療等技術地区別発表会及び研修会	新潟県	9月～11月	組合職員
家畜診療等技術全国研究集会	東京都	2月	組合職員
第1回広報技術研修会	東京都	5月	組合職員
第2回広報技術研修会	東京都	9月	組合職員
第3回広報技術研修会	東京都	3月	組合職員

○農林水産省主催

講習会・研修会名	開催場所	開催予定	対象職員
家畜共済研修会	Web	9月	組合職員
果樹共済研修会	Web	7月	組合職員
園芸施設共済研修会	Web	7月	組合職員
法令等研修会	Web	11月	組合職員
経理研修会	Web	12月	組合職員
農作物共済・畑作物共済研修会	Web	2月	組合職員
農業保険外交員研修会	Web	7月	組合職員

○全国農業共済組合連合会主催

講習会・研修会名	開催場所	開催予定	対象職員
収入保険担当者研修会	未定	未定	組合職員

# 令和 5 年 度 業 務 収 支 予 算 書

(収入の部)

(単位：千円)

損益計算書科目	内 訳	本年度予算額	前年度予算額	増減 (△印減)	摘 要		
前期繰越業務残金		9,934	7,580	2,354			
前期防災事業繰延残金		0	0	0			
受取補助金	事務費補助金 (国)	499,781	524,851	△ 25,070			
	収入保険加入推進支援事業補助金 (国)	12,054	11,265	789			
	家畜共済特定損害防止事業費 (国)	896	896	0			
	家畜損害防止補助金	300	300	0			
	小 計	513,031	537,312	△ 24,281			
賦課金	事務費賦課金	38,697	40,531	△ 1,834			
	内	水稻共済割	13,163	14,823	△ 1,660		
		麦共済割	1,567	1,693	△ 126		
		家畜共済割	死産	6,204	7,459	△ 1,255	
			疾病傷害	3,090	2,956	134	
		果樹共済割	収穫共済区分	149	215	△ 66	
			樹体共済区分	9	7	2	
		畑作物共済割	1,017	1,283	△ 266		
	園芸施設共済割	13,498	12,095	1,403			
	小 計	38,697	40,531	△ 1,834			
受託収入	収入保険受託収入	52,000	53,530	△ 1,530			
	その他受託収入	410	407	3			
	小 計	52,410	53,937	△ 1,527			
受取奨励金		0	0	0			
損害防止収入		0	0	0			

損益計算書科目	内 訳	本年度予算額	前年度予算額	増減(△印減)	摘 要
受取寄付金		0	0	0	
受取利息		170,856	174,128	△ 3,272	
事業勘定受入	農作物共済勘定受入	14,650	7,945	6,705	損害防止事業
	家畜共済勘定受入	0	0	0	
	果樹共済勘定受入	0	0	0	
	畑作物共済勘定受入	0	0	0	
	園芸施設共済勘定受入	0	0	0	
	任意共済勘定受入	160,005	160,692	△ 687	賦課金
	家畜診療所勘定受入	0	0	0	
	小 計	174,655	168,637	6,018	
業務貸倒引当金戻入		1	1	0	
業務雑収入		1,533	1,427	106	出資配当金、広報紙広告料等
建設引当金戻入		1	1	0	
修繕引当金戻入		1,350	2,100	△ 750	事務所修繕費用等
更新引当金戻入		1,000	1,000	0	事務機器等
事務機械化引当金戻入		41,912	3,031	38,881	
業務引当金戻入		1	0	1	
退職給与金施設預託金付加金収入		6,656	7,573	△ 917	
退職給与金施設転貸福祉貸付受取利息		0	0	0	
有価証券処分益		1	1	0	
業務財産処分益		1	1	0	
業務雑利益		1	1	0	
業務繰延不足金繰入		0	0	0	
合 計		1,012,040	997,261	14,779	

## (支出の部)

損益計算書科目	内 訳	本年度予算額	前年度予算額	増減(△印減)	摘 要		
前期繰越業務不足金		0	0	0			
人件費	役員報酬	21,650	16,210	5,440	報酬・退任慰労金		
	顧問料	556	556	0	顧問弁護士・社会保険 労務士		
	職員給料手当	443,586	497,319	△ 53,733			
	内	職員給料	264,060	304,613	△ 40,553		
		扶養手当	7,440	9,809	△ 2,369		
		通勤手当	12,979	12,005	974		
		地域手当	13,382	15,184	△ 1,802		
		期末勤勉手当	112,037	130,493	△ 18,456		
		超勤手当	14,305	3,223	11,082		
		訳	管理職手当	13,244	15,442	△ 2,198	
			住居手当	4,458	5,229	△ 771	
			諸手当	1,681	1,321	360	
			法定福利費	90,564	97,339	△ 6,775	
	厚生福利費	2,519	2,805	△ 286			
	退職給付引当金繰入	43,265	46,546	△ 3,281			
	退職給与金	70,474	173,007	△ 102,533			
	(-)退職給付引当金戻入	△ 76,524	△ 173,671	97,147			
	賃金	59,539	43,485	16,054			
	小 計	655,629	703,596	△ 47,967			
	旅費交通費	役員旅費交通費	1,689	646	1,043		
職員旅費交通費		4,323	3,413	910			
小 計		6,012	4,059	1,953			
事務費	通信運搬費	41,525	26,894	14,631	電話・発送・データ通信等		

損益計算書科目	内 訳	本年度予算額	前年度予算額	増減(△印減)	摘 要
	図書印刷費	12,051	9,531	2,520	図書・印刷物
	消耗品費	14,994	14,626	368	事務用品等
	手数料	3,814	2,417	1,397	振込等
	小 計	72,384	53,468	18,916	
業務費	会議費	230	179	51	諸会議
	交際費	500	500	0	慶弔見舞等
	講習会費	1,138	1,459	△ 321	各種講習会・研修会
	業務支払利息	1	1	0	
	委託費	28,678	33,419	△ 4,741	システム開発経費等
	報酬	7,035	6,510	525	
	委員等旅費	230	230	0	
	謝礼金	100	0	100	
	小 計	37,912	42,298	△ 4,386	
普及推進費	広報費	24,490	13,657	10,833	普及パンフレット等
	事業奨励費	7,773	10,033	△ 2,260	奨励金等
	小 計	32,263	23,690	8,573	
施設費	光熱水費	9,938	6,448	3,490	電気・ガス・水道等
	備用品費	1,400	880	520	清掃用具等
	燃料費	6,303	5,955	348	ガソリン代
	賃借料	14,820	18,574	△ 3,754	車両リース等
	修繕維持費	16,279	12,926	3,353	会館修繕・システムサポート等
	保険料	952	1,142	△ 190	火災保険料
	小 計	49,692	45,925	3,767	
損害評価費	報酬	6,820	1,938	4,882	
	旅費	295	295	0	評価会委員旅費等

損益計算書科目	内 訳	本年度予算額	前年度予算額	増減(△印減)	摘 要
	会議費	138	415	△ 277	評価会等
	賃借料	100	500	△ 400	
	燃料費	144	153	△ 9	損害評価ガソリン代
	実測費	41	791	△ 750	
	内 訳				
	賃金	0	750	△ 750	
	旅費	1	1	0	実測旅費
	自動車使用料	40	40	0	実測ガソリン代等
	実測器具購入費	50	50	0	実測器具
	雑費	4,203	4,409	△ 206	
	小 計	11,791	8,551	3,240	
損害防止費		15,940	9,188	6,752	薬剤費等
諸税負担金	公課費	4,139	4,757	△ 618	
	協会負担金	3,794	3,794	0	
	関係団体負担金	3,595	3,138	457	各種団体負担金等
	小 計	11,528	11,689	△ 161	
事業勘定繰入	農作物共済勘定繰入	0	0	0	
	家畜共済勘定繰入	0	0	0	
	果樹共済勘定繰入	0	0	0	
	畑作物共済勘定繰入	0	0	0	
	園芸施設共済勘定繰入	0	0	0	
	任意共済勘定繰入	0	0	0	
	家畜診療所勘定繰入	1,495	1,495	0	損害防止
	小 計	1,495	1,495	0	
業務貸倒引当金繰入		1	1	0	
業務雑費		1,619	1,897	△ 278	

損益計算書科目	内 訳	本年度予算額	前年度予算額	増減(△印減)	摘 要
建設引当金繰入		1	1	0	
修繕引当金繰入		1	1	0	
更新引当金繰入		1	1	0	
事務機械化引当金繰入		98,000	83,000	15,000	
業務引当金繰入		1	1	0	
固定資産自己財源 取得費	外部出資費	1	1	0	
	有形固定資産取得費	12,937	4,465	8,472	
	無形固定資産取得費	0	0	0	
	小 計	12,938	4,466	8,472	
リース資産除去損		0	0	0	
リース債務解約損		0	0	0	
防災事業繰延残金繰入		0	0	0	
退職給与金施設転貸 福祉貸付支払利息		0	0	0	
有価証券処分損		1	1	0	
有価証券評価損		1	1	0	
業務財産処分損		1	1	0	
業務貸倒損失		1	0	1	
業務雑損失		300	1	299	
業務繰延残金繰入		0	0	0	
計		1,007,512	993,331	14,181	
予備費		4,528	3,930	598	
合 計		1,012,040	997,261	14,779	



# 令和 5 年 度 防 災 事 業 収 支 予 算 明 細

(単位：千円)

(収入の部)

科 目	本年度予算額			前年度予算額			増減額 (△印減)
	総額	一般	家畜特損	総額	一般	家畜特損	
受取補助金	1,196	300	896	1,196	300	896	0
事業勘定受入	14,650	14,650	0	7,945	7,945	0	6,705
内 農作物共済勘定受入	14,650	14,650	0	7,945	7,945	0	6,705
業務受入額	1,589	990	599	1,542	943	599	47
収 入 計	17,435	15,940	1,495	10,683	9,188	1,495	6,752

(支出の部)

科 目	本年度予算額			前年度予算額			増減額 (△印減)
	総額	一般	家畜特損	総額	一般	家畜特損	
旅費交通費	0	0	0	0	0	0	0
内 職員旅費交通費	0	0	0	0	0	0	0
事務費	0	0	0	0	0	0	0
内 図書印刷費	0	0	0	0	0	0	0
損害防止費	15,940	15,940	0	9,188	9,188	0	6,752
内 薬剤費	1,289	1,289	0	1,235	1,235	0	54
内 賃金	0	0	0	0	0	0	0
内 賃借料	0	0	0	0	0	0	0
内 燃料費	0	0	0	0	0	0	0
内 技術者雇上料	0	0	0	0	0	0	0
内 旅費	0	0	0	0	0	0	0
内 器具購入費	0	0	0	0	0	0	0
内 修理費	0	0	0	0	0	0	0
内 委託費	1	1	0	1	1	0	0
内 雑費	14,650	14,650	0	7,952	7,952	0	6,698
事業勘定繰入	1,495	0	1,495	1,495	0	1,495	0
支 出 計	17,435	15,940	1,495	10,683	9,188	1,495	6,752

令和5年度 家畜診療所勘定収支予算明細

(収入の部)

(単位：千円)

科 目	本年度予算額	前年度予算額	増減(△印減)	摘 要
病傷事故診療収入	81,520	84,448	△ 2,928	診療費・限度超過等
病傷事故外診療収入	1,000	1,000	0	
診療雑収入	21,960	22,722	△ 762	予防接種・人工授精等
診療所貸倒引当金戻入	0	0	0	
診療所受取補助金	0	0	0	
業務勘定受入	1,495	1,495	0	特定損害防止等
診療所財産処分益	0	0	0	
診療所雑利益	4,937	4,583	354	事務所貸室料
合 計	110,912	114,248	△ 3,336	

(支出の部)

科 目	本年度予算額	前年度予算額	増減(△印減)	摘 要	
診療人件費	62,061	52,622	9,439		
内 訳	職員給料手当	47,288	41,870	5,418	
	法定福利費	8,307	8,380	△ 73	年金・雇用・健康保険等
	厚生福利費	270	241	29	健康診断等
	退職給付引当金繰入	6,196	2,131	4,065	
往診旅費	0	0	0		
一般旅費	355	448	△ 93	研修会等	
嘱託獣医費	0	0	0		
診療所維持費	5,781	5,271	510		
内 訳	賃借料	264	208	56	駐車場賃借料等
	事務費	1,030	1,069	△ 39	電話料・図書印刷・事務用品等
	光熱水費	2,927	2,351	576	水道・電気・ガス等
	保険料	256	256	0	
	公課費	1,004	1,087	△ 83	法人税等
	修理費	300	300	0	診療車修理等
往診費	3,360	3,360	0	診療車燃料費	
賃借料	3,454	5,200	△ 1,746	診療車リース料	

科	目	本年度予算額	前年度予算額	増減(△印減)	摘要
	嘱託診療費	0	0	0	
	医療品消耗費	33,000	34,148	△ 1,148	診療用医薬品
	委託費	264	264	0	産廃
	車両リサイクル費	0	0	0	
	雑費	7,465	8,085	△ 620	人工授精用精液・予防ワクチン等
	減価償却費	229	240	△ 11	医療器具機械
	診療所リース資産除去損	0	0	0	
	診療所リース債務解約損	0	0	0	
	診療所貸倒引当金繰入	0	0	0	
	診療所支払利息	0	0	0	
	業務勘定繰入	0	0	0	
内訳	建設引当金充当繰入	0	0	0	
	修繕引当金充当繰入	0	0	0	
	更新引当金充当繰入	0	0	0	
	診療所財産処分損	1	1	0	
	診療所貸倒損失	0	0	0	
	診療所減損損失	1	1	0	
	診療所雑損失	1	1	0	
	予備費	1	1	0	
	合計	115,973	109,642	6,331	
	過不足	△ 5,061	4,606	△ 9,667	