

令和 2 年 度 事 業 予 定 計 画 書

1. 共済目的の種類別の概数、引受実績及び計画

共済目的等 項目	組合員数	農 作 物 共 済											
		水 稻					麦						
		一筆方式	半相殺方式	全相殺方式	災害収入共済方式	地域インデックス方式	計	一筆方式	半相殺方式	全相殺方式	災害収入共済方式	地域インデックス方式	計
区域内の概数	40,000	a					a						a
前年度引受実績	29,109	2,830,000					680,000						680,000
本年度引受計画	40,000	2,100,314	1,251	335	0	5,663	2,107,563	41,445	0	0	429,005	869	471,319
本年度引受予定率		%	%	%	%	%	%	%	%	%	%	%	%
		71.0	0.1	0.02	0.0	0.4	71.5	5.6	0.0	0.0	60.7	0.1	66.4

共済目的等 項目	家 畜 共 済											
	死 亡 廃 用						計	疾 病 傷 害			計	
	搾乳牛	育成乳牛	繁殖用雌牛	育成・肥育牛	種豚	肉豚		乳用牛	肉用牛	種豚		
区域内の概数	頭	頭	頭	頭	頭	頭	頭	頭	頭	頭	頭	頭
前年度引受実績	6,356	2,589	2,238	38,970	7,105	59,753	117,011	6,911	28,291	6,530	41,732	
本年度引受計画	5,463	2,253 (158)	1,830	33,513 (1,783)	247	0	43,306 (1,941)	6,640	18,715	0	25,355	
本年度引受予定率	%	%	%	%	%	%	%	%	%	%	%	
	88.1	53.7	82.2	88.3	3.5	1.7	38.0	96.4	69.0	0.0	62.8	

※ () 内は内数で子牛等

共済目的等 項目	果樹共済										
	収 穫										
	半相殺減収総合一般方式うんしゅうみかん	全相殺減収方式うんしゅうみかん	全相殺品質方式うんしゅうみかん	災害収入共済方式うんしゅうみかん	地域インデックス方式うんしゅうみかん	半相殺減収総合一般方式なつみかん	全相殺減収方式なつみかん	全相殺品質方式なつみかん	災害収入共済方式なつみかん		
区域内の概数	a					a					
前年度引受実績	25,050										
本年度引受計画	2,834	0	0	0	0	281	0	0	0	0	
本年度引受予定率	%									%	
										14.7	13.6

共済目的等 項目	果樹共済								
	収穫					樹体			
	半相殺減収 総合一般方式 指定かんきつ(不知火)	全相殺減収 方式指定かんきつ(不知火)	全相殺品質 方式指定かんきつ(不知火)	災害収入共済 方式指定かんきつ(不知火)	計	うんしゅう みかん	なつみかん	指定かんきつ (不知火)	計
区域内の概数	a				a	a			a
	1,930				29,260	29,260			29,260
前年度引受実績	322	0	0	0	3,437	49	0	0	49
本年度引受計画	350	0	0	0	4,330	50	0	0	50
本年度引受予定率				%	%	%	%	%	%
				18.1	14.8	0.2	0.0	0.0	0.2

共済目的等 項目	畑作物共済				
	大豆				
	一筆方式	半相殺方式	全相殺方式	地域 インデックス 方式	計
区域内の概数	a				a
	436,200				436,200
前年度引受実績	19,172	0	269,107	0	288,279
本年度引受計画	15,700	0	209,200	0	224,900
本年度引受予定率	%	%	%	%	%
	3.6	0.0	48.0	0.0	51.6

共済目的等 項目	任意共済	
	建物	農機具
区域内の概数	棟	台
	64,400	51,200
前年度引受実績	35,047	1,011
本年度引受計画	37,500	1,030
本年度引受予定率	%	%
	58.2	2.0

共済目的等 項目	園芸施設共済										
	ガラス室		プラスチックハウス					計			
	I類	II類	I類	II類	III類	IV類		V類	VI類	VII類	棟
						甲	乙				
区域内の概数	棟	棟	棟	棟	棟	棟	棟	棟	棟	棟	棟
	7	361	0	1,746	454	589	196	52	33	18	3,456
前年度引受実績	7	206	0	1,018	241	343	105	31	18	0	1,969
本年度引受計画	7	228	0	1,109	287	373	124	33	21	0	2,182
本年度引受予定率	%	%	%	%	%	%	%	%	%	%	%
	100.0	63.2	0.0	63.5	63.2	63.3	63.3	63.5	63.6	0.0	63.1

2. 農業共済事業の規模

(1) 農作物、家畜、果樹、畑作物、園芸施設共済事業の規模

項 目		引 受		共 済 金 額	共	
		本 年 度 予 定	前 年 度 実 績		総 額	
共済目的等					(A)	
		a	a	千円	千円	
農 作 物	水	一 筆 方 式	2,010,300	2,100,314	12,409,003	25,935
			Kg	Kg		
			68,671,848	71,812,650		
		半 相 殺 方 式	1,600	1,251	11,287	33
			Kg	Kg		
			62,464	45,417		
	全 相 殺 方 式	600	335	4,762	33	
		Kg	Kg			
		26,352	15,637			
	災 害 収 入 共 済 方 式	0	0	0	0	
		Kg	Kg			
	稲	地 域 イ ン デ ッ ク ス 方 式	10,800	5,663	92,875	129
			Kg	Kg		
			476,280	250,605		
小 計		2,023,300	2,107,563	12,517,927	26,130	
	Kg	Kg				
	69,236,944	72,124,309				
麦	一 筆 方 式	38,100	41,445	19,186	1,409	
		Kg	Kg			
		581,406	624,663			
	半 相 殺 方 式	0	0	0	0	
		Kg	Kg			
		0	0			
	全 相 殺 方 式	0	0	0	0	
		Kg	Kg			
		0	0			
	災 害 収 入 共 済 方 式	412,500	429,005	1,182,765	121,659	
	Kg	Kg				
地 域 イ ン デ ッ ク ス 方 式	900	869	980	72		
	Kg	Kg				
	23,895	23,026				
小 計	451,500	471,319	1,202,931	123,140		
	Kg	Kg				
	605,301	647,689				
計	2,474,800	2,578,882	13,720,858	149,270		
	Kg	Kg				

濟 掛 金		交付金又は 納入保険料 (D)	手持共済掛金 (E)=(C)+(D)	備 考
国庫負担金 (B)	農家負担金 (C)			
千円	千円	千円	千円	
12,967	12,968	交 12,849	25,817	
16	17	交 15	32	
16	17	交 13	30	
0	0	0	0	
64	65	交 64	129	
13,063	13,067	交 12,941	26,008	
741	668	交 477	1,145	
0	0	0	0	
0	0	0	0	
65,087	56,572	交 32,390	88,962	
38	34	交 21	55	
65,866	57,274	交 32,888	90,162	
78,929	70,341	交 45,829	116,170	

共済目的等		項 目	引 受		共 済 金 額	共	
			本 年 度 予 定	前 年 度 実 績		総 額	
			頭	頭	千円	千円	
家	死	搾 乳 牛	5,600	5,463	1,379,033	93,842	
		育 成 乳 牛	1,390 (110)	2,253 (158)	515,705	7,374	
	亡	繁 殖 用 雌 牛	1,840	1,830	799,059	18,434	
		育 成 ・ 肥 育 牛	34,400 (1,900)	33,513 (1,783)	16,590,533	257,982	
	廃	種 豚	250	247	14,573	542	
		肉 豚	1,000	0	8,000	3	
	用	計	44,480 (2,010)	43,306 (1,941)	19,306,903	378,177	
		疾	乳 用 牛	6,660	6,640	135,094	97,598
	畜	病	肉 用 牛	19,530	18,715	201,382	35,282
			傷	種 豚	0	0	0
害		計	26,190	25,355	336,476	132,880	
		合 計	70,670 (2,010)	68,661 (1,941)	19,643,379	511,057	

() 内は内数で子牛等

濟 掛 金		納入保険料 (△) (D)	交 付 金 (D)	手持共済掛金 (E)=(C)+(D)	備 考
国庫負担金 (B)	農家負担金 (C)				
千円 46,921	千円 46,921	千円	千円 46,908	千円 93,829	
3,687	3,687		3,682	7,369	
9,217	9,217		9,209	18,426	
128,991	128,991		128,833	257,824	
217	325		217	542	
1	2		1	3	
189,034	189,143		188,850	377,993	
48,799	48,799		48,798	97,597	
17,641	17,641		17,639	35,280	
0	0		0	0	
66,440	66,440		66,437	132,877	
255,474	255,583		255,287	510,870	

項 目		引 受		共 済 金 額	共
		本 年 度 予 定	前 年 度 実 績		総 額
共済目的等					(A)
果 収	半相殺減収 総合一般方式 うんしゅうみかん	a	a	千円	千円
		3,670	2,834		
		Kg	Kg	90,560	3,145
		616,686	442,593		
	全相殺減収方式 うんしゅうみかん	a	a		
		0	0		
		Kg	Kg	0	0
		0	0		
	全相殺品質方式 うんしゅうみかん	a	a		
		0	0		
		Kg	Kg	0	0
		0	0		
	災 害 収 入 共 済 方 式 うんしゅうみかん	a	a		
		0	0		
		千円	千円	0	0
		0	0		
地域インデックス方 式 うんしゅうみかん	a	a			
	0	0			
	Kg	Kg	0	0	
	0	0			
半相殺減収 総合一般方式 な つ み か ん	a	a			
	310	281			
	Kg	Kg	5,250	133	
	63,519	42,731			
全相殺減収方式 な つ み か ん	a	a			
	0	0			
	Kg	Kg	0	0	
	0	0			
全相殺品質方式 な つ み か ん	a	a			
	0	0			
	Kg	Kg	0	0	
	0	0			
災 害 収 入 共 済 方 式 な つ み か ん	a	a			
	0	0			
	千円	千円	0	0	
	0	0			
半相殺減収 総合一般方式 指定かんきつ2類 (不 知 火)	a	a			
	350	322			
	Kg	Kg	8,360	475	
	55,790	61,907			
全相殺減収方式 指定かんきつ2類 (不 知 火)	a	a			
	0	0			
	Kg	Kg	0	0	
	0	0			
全相殺品質方式 指定かんきつ2類 (不 知 火)	a	a			
	0	0			
	Kg	Kg	0	0	
	0	0			
災 害 収 入 共 済 方 式 指定かんきつ2類 (不 知 火)	a	a			
	0	0			
	千円	千円	0	0	
	0	0			

济 掛 金		交付金又は 納入保険料	手持共済掛金	備 考
国庫負担金 (B)	農家負担金 (C)			
千円	千円	千円	千円	
1,572	1,573	交 901	2,474	
0	0	0	0	
0	0	0	0	
0	0	0	0	
0	0	0	0	
66	67	交 11	78	
0	0	0	0	
0	0	0	0	
0	0	0	0	
237	238	交 187	425	
0	0	0	0	
0	0	0	0	
0	0	0	0	

項 目		引 受		共 済 金 額	共
		本 年 度 予 定	前 年 度 実 績		総 額
共済目的等					(A)
果 樹	うんしゅうみかん	a 50	a 49	5,050	17
		千円 6,320	千円 6,320		
樹 体	なつみかん	a 0	a 0	0	0
		千円 0	千円 0		
樹	指定かんきつ2類 (不知火)	a 0	a 0	0	0
		千円 0	千円 0		
計		a 4,380	a 3,486	109,220	3,770
		Kg 735,995	Kg 547,231		

予定数量について樹体共済は共済価額

項 目		引 受		共 済 金 額	共
		本 年 度 予 定	前 年 度 実 績		総 額
共済目的等					(A)
畑	大	a 15,700	a 19,172	千円 17,183	千円 1,277
		一 筆 方 式			
作 物	豆	0	0	0	0
		半 相 殺 方 式			
物	全 相 殺 方 式	209,200	269,107	286,159	32,221
		地域インデックス 方 式	0	0	0
計		224,900	288,279	303,342	33,498

濟 掛 金		交 付 金 又 は 納 入 保 險 料 (D)	手 持 共 濟 掛 金 (E)=(C)+(D)	備 考
国 庫 負 担 金 (B)	農 家 負 担 金 (C)			
8	9	交 5	14	
0	0	0	0	
0	0	0	0	
1,883	1,887	交 1,104	2,991	

濟 掛 金		交 付 金 又 は 納 入 保 險 料 (D)	手 持 共 濟 掛 金 (E)=(C)+(D)	備 考
国 庫 負 担 金 (B)	農 家 負 担 金 (C)			
千円 702	千円 575	千円 交 470	千円 1,045	
0	0	0	0	
17,722	14,499	交 5,782	20,281	
0	0	0	0	
18,424	15,074	交 6,252	21,326	

項 目		引 受		共 済 金 額	共	
		本 年 度 予 定	前 年 度 実 績		総 額	
共済目的等					(A)	
園 芸 施 設	ガ ラ ス 室	I 類	棟 7	棟 7	千円 8,642	千円 32
		II 類	228	206	1,478,539	1,715
	プ ラ	I 類	0	0	0	0
		II 類	1,109	1,018	629,983	21,260
	ス チ ツ	III 類	287	241	952,184	17,262
		IV 類 (甲)	373	343	1,150,624	11,590
	ク ハ ウ ス	IV 類 (乙)	124	105	907,130	2,860
		V 類	33	31	280,059	663
	ス	VI 類	21	18	14,683	366
		VII 類	0	0	0	0
計		2,182	1,969	5,421,844	55,748	
合 計				39,198,643	753,343	

濟 掛 金		交 付 金 (D)	手持共済掛金 (E) = (C) + (D)	備 考
国庫負担金 (B)	農家負担金 (C)			
千円	千円	千円	千円	
16	16	12	28	
822	893	532	1,425	
0	0	0	0	
10,551	10,709	1,666	12,375	
8,581	8,681	3,904	12,585	
5,751	5,839	3,201	9,040	
1,407	1,453	1,021	2,474	
324	339	210	549	
175	191	93	284	
0	0	0	0	
27,627	28,121	10,639	38,760	
382,337	371,006	319,111	690,117	

(2) 任意共済事業の規模

共済目的		項 目	引 受		共 済 金 額	共 総 額
			本 年 度 予 定	前 年 度 実 績		
共 済	建 物	火 災	棟 29,500	棟 27,849	千円 391,100,000	千円 251,863
		総 合	8,000	7,198	83,100,000	245,272
関 係	農 機 具	損 害	台 1,030	台 1,011	4,378,000	20,984
	計				478,578,000	518,119
(建物共済) 保険割合30.0% 地震・噴火・津波部分は50%						

※農機具更新共済、団体建物共済、団体農機具共済については実施していません。

濟 掛 金		保 險 料 B	保 險 手 数 料 收 入 C	手 持 共 濟 掛 金 D=A-(B-C)
純 掛 金 A	賦 課 金			
千 円	千 円	千 円	千 円	千 円
138,910	112,953	82,822	33,481	89,569
193,261	52,011	103,632	21,348	110,977
14,689	6,295			14,689
346,860	171,259	186,454	54,829	215,235
	保 險 手 数 料 率		事 務 費 賦 課 割 合 - 保 險 事 業 比 率 (4.5%)	

令和2年度事業計画（案）

I. 基本方針

昭和22年の農業災害補償制度発足以来、災害その他の不慮の事故により被災した県内の農家の皆様に対する損失の補償に努めてきました。

特に近年、異常気象や自然災害等による過去に経験のない甚大な農業被害が頻発するとともに、鳥獣被害も深刻化しております。

また農業共済事業に加え、災害その他の事故だけでなく農産物の需給変動に伴う収入減少にも対応した収入保険事業も担うこととなり、農業共済団体が農業経営全体をカバーするセーフティネットとして果たすべき役割はますます大きくなってきています。

このため令和2年度においては、農家、組合員の皆様の「備えあれば憂いなし」の農業経営体制構築のため、「安心の未来」拡充運動を積極的に展開し、この運動を通して農業共済事業と収入保険事業の一層の普及推進に取り組んでいくとともに、特に収入保険については、その加入要件である青色申告の普及を含め、関係機関と協力し、積極的にPRに取り組んでまいります。

これら機能を十分に発揮するため、農家・組合員の皆様からの信頼確保と補償の充実、並びに組合の適正かつ効率的な運営を図ることを基本方針とします。

II. 事業引受関係

有資格農業者のリストの整備及び全ての未加入者に対する戸別訪問と収入保険制度及び農業共済制度の見直しに係る普及・推進を最重点事項として取り組みます。

1. 農作物共済

- (1) 未加入者への個別訪問の徹底
- (2) 加入する引受方式のアンケートを実施
- (3) 農作物共済制度の見直し内容の周知
- (4) 任意加入制移行に伴い農業保険の必要性を周知
- (5) 経営所得安定対策と農業共済制度の関係周知
- (6) 危険段階別共済掛金率の実施による農家間の公平化
- (7) 収入保険制度の周知及び普及推進

2. 家畜共済

- (1) 継続加入者の維持と新規引受の推進
- (2) 農家の要望に即した引受方式の提案並びに補償の拡大を図る推進
- (3) 危険段階別共済掛金率の実施による農家間の公平化
- (4) 家畜の飼養管理指導による共済事故低減と保険収支の安定化
- (5) 収入保険制度の周知及び普及推進

3. 果樹共済

- (1) 果樹関係団体等と連携し、諸会合への参加及びリーフレットなどによる未加入農家への普及
- (2) 危険段階別共済掛金率の実施による農家間の公平化
- (3) 果樹共済制度の見直し内容の周知
- (4) 未実施品目の共済事業実施意向調査
- (5) 収入保険制度の周知及び普及推進

4. 畑作物共済

- (1) 全相殺方式への加入促進
- (2) 危険段階別共済掛金率の実施による農家間の公平化
- (3) 経営所得安定対策と農業共済制度の関係周知
- (4) 畑作物共済制度の見直し内容の周知
- (5) 未実施品目の共済事業実施意向調査
- (6) 収入保険制度の周知及び普及推進

5. 園芸施設共済

- (1) 継続加入者の維持と新規引受の推進
- (2) 関係機関、生産組織並びに施設農家との接点強化による加入促進
- (3) 危険段階別共済掛金率の実施による農家間の公平化
- (4) 園芸施設共済制度の見直し内容の周知
- (5) 農家のニーズに応じた引受内容の提案
- (6) 集団加入の掛金等割引による未加入者への加入推進
- (7) 収入保険制度の周知及び普及推進

6. 任意共済（建物・農機具）

- (1) 総合共済の加入推進と火災共済の家具類の加入推進
- (2) 他共済事業とセットでの加入推進
- (3) 建物共済仕組み改善等に伴う周知と加入推進
- (4) 農機具メーカーとの連携強化及び農機具展示会等による普及推進

Ⅲ. 収入保険関係

1. 継続加入者の完全確保
2. 農業保険制度の周知と無保険者を作らない加入推進
3. 国が措置した収入保険加入推進支援事業に伴い「三重県収入保険推進協議会」を三重県、JA中央会はじめ各種関係団体により設置し、更なる情報共有と推進について協議を実施
4. 顧客リストの整備及び青色申告者への加入推進
5. 青色申告のメリットを周知し、青色申告承認申請書の提出を促進

IV. 損害評価の適正化

1. 生育・被害状況等の的確な把握と被害農家からの早期損害通知の徹底
2. 公平・適正な評価の実施を行うための損害評価会委員・損害評価員の研修強化

V. 損害防止事業

1. 地域における損害防止事業（獣害対策等）への支援
2. 畜産農家への国の基準による特定疾病への損害防止事業、呼吸器疾患等の一般損害防止事業並びに畜舎環境衛生改善などの事故予防対策事業の実施
3. 関係機関による防除情報・気象災害対策等の迅速な農家への提供

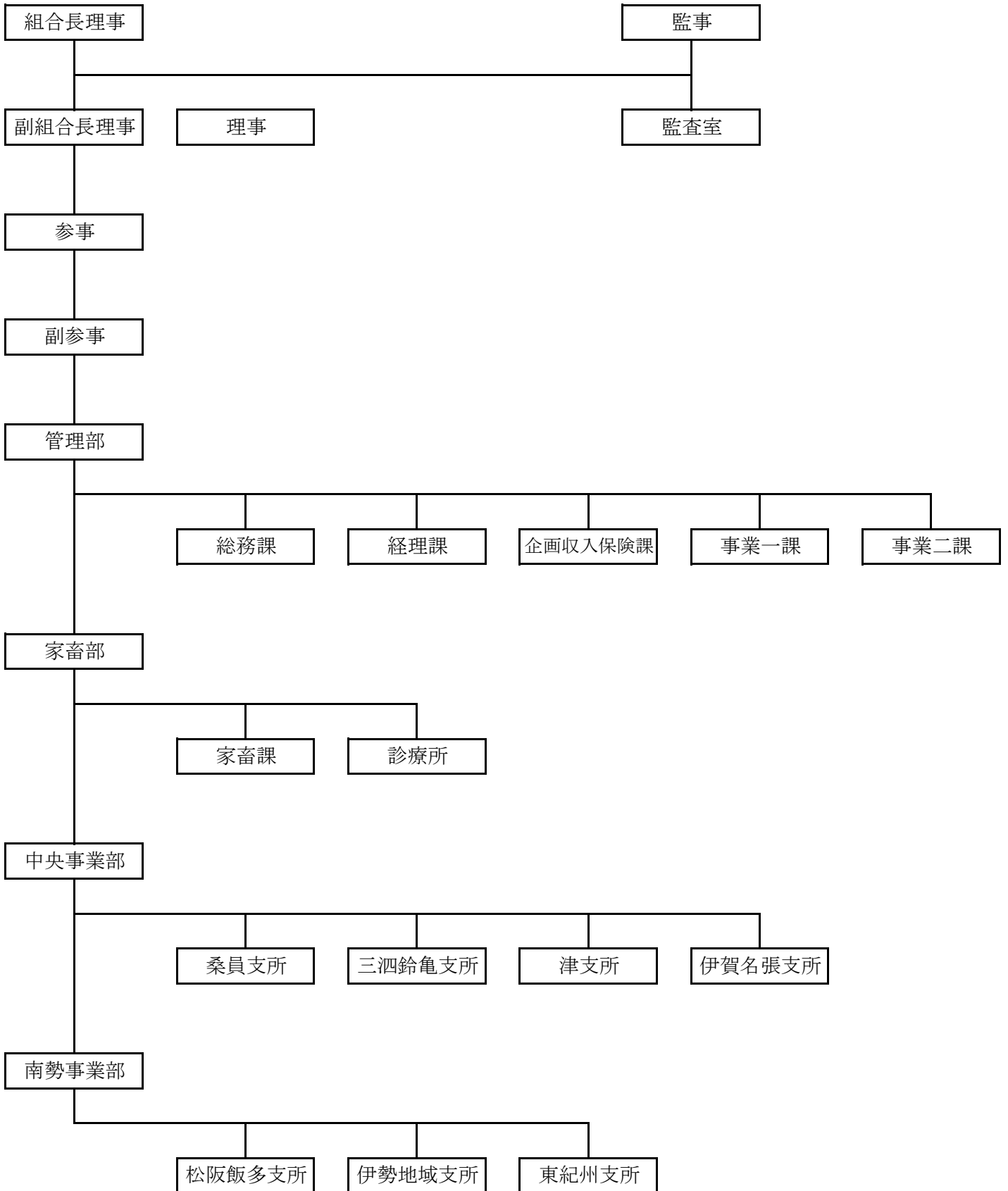
VI. 業務執行体制の整備

組合の本所・支所それぞれがなすべき役割を認識し、積極的な事業展開及び業務の効率化を図る。

1. 農家ニーズ・事業実績を踏まえた積極的事业展開及び業務の効率化
2. 情報システムの適正運用による事務の合理化
3. 情報セキュリティ強化による情報漏えい等対策の実施
4. コンプライアンスの徹底
5. 職員資質向上に係る研修の強化。特に収入保険及び農業災害補償制度の見直しに関する研修を重点的に行う。

三重県農業共済組合 機構図

令和2年4月1日現在



三重県農業共済組合 研修計画

○内部研修

講習会・研修会名	開催場所	開催予定	対象職員
収入保険代表者会議	本所	必要時	代表者
収入保険研修会	本所	2月	組合職員
新任職員研修会	本所	4月	組合職員（新任職員）
事業別担当者会議	本所	5月	組合職員
業種別実務講習会	本所	5月～10月	組合職員
建物共済引受・損害評価研修会	本所	5月	組合職員
農機具損害共済制度研修会	本所	5月	組合職員
果樹共済基準収穫量設定技術研修会	県内	5月	組合職員
園芸施設共済損害評価技術研修会	本所	6月	組合職員
農作物共済損害評価技術研修会	本所	7月	組合職員
果樹共済損害評価技術研修会	本所	9月	組合職員
畑作物共済損害評価技術研修会	本所	10月	組合職員
情報処理管理講習会	本所	12月	組合職員
「安心の未来」拡充運動推進関連会議	本所	2月	委員及び組合職員
広報技術講習会	本所	3月	組合職員
広報編集会議	本所	必要時	組合職員

○NOSAI全国主催

講習会・研修会名	開催場所	開催予定	対象職員
第1回上級管理職研修会	東京都	9月	組合職員
第2回上級管理職研修会	東京都	11月	組合職員
第1回初級管理職研修会	東京都	9月	組合職員
第2回初級管理職研修会	東京都	12月	組合職員
第3回初級管理職研修会	東京都	3月	組合職員
第1回管理職養成研修会	東京都	10月	組合職員
第2回管理職養成研修会	東京都	11月	組合職員
第3回管理職養成研修会	東京都	1月	組合職員
中間指導職養成研修会	東京都	6月	組合職員
普及推進研修会（初級コース）	東京都	8月	組合職員
第1回普及推進研修会（中級コース）	東京都	6月	組合職員
第2回普及推進研修会（中級コース）	東京都	9月	組合職員
第3回普及推進研修会（中級コース）	東京都	2月	組合職員
建物共済専門講習会	東京都	12月	組合職員
建物共済損害評価技術研修会	東京都	6月	組合職員
農機具共済専門講習会（制度研修）	東京都	5月	組合職員
農業共済事業システム運用指導者コース	東京都	12月	組合職員
情報セキュリティ対策実践コース	東京都	10月	組合職員
中堅獣医師講習会	山形県	10月	組合職員（獣医師）
第1回広報技術研修会	東京都	6月	組合職員

第2回広報技術研修会	東京都	10月	組合職員
第3回広報技術研修会	東京都	3月	組合職員
NOSAI理事研修会	東京都	7月	理事

○農林水産省主催

講習会・研修会名	開催場所	開催予定	対象職員
法令等研修会	東京都	11月	組合職員
家畜共済研修会	東京都	9月	組合職員
農作物共済研修会	東京都	6月	組合職員
果樹共済研修会	東京都	6月	組合職員
畑作物共済研修会	東京都	7月	組合職員
園芸施設共済研修会	東京都	7月	組合職員
経理研修会	東京都	12月	組合職員

○収入保険関係（外部）

講習会・研修会名	開催場所	開催予定	対象職員
役員収入保険優良事例発表会	東京都	未定	組合役員
収入保険担当者会議	東京都	5、9、1月	組合職員
農業保険外交員研修	東京都	5月	組合職員
収入保険研修会	東京都	6月	組合職員

開催予定、5、6、7月については延期若しくはテレビ会議等。その他未定。

令和 2 年度 業 務 収 支 予 算 書 (案)

1. 収 入 の 部

単位：千円

科 目		本 年 度 予 算 額	前 年 度 予 算 額	増 減 (△印減)	摘 要	
前期繰越業務残金		7,487	3,154	4,333		
前期防災事業繰越残金		0	0	0		
受 取 補 助 金		523,802	566,745	△ 42,943		
内 訳	一 般 事 務 費 (国)	517,211	565,549	△ 48,338		
	収入保険加入推進支援事業補助金 (国)	5,395	0	5,395		
	家畜共済特定損害防止事業費 (国)	896	896	0		
	家畜損害防止	300	300	0		
賦 課 金		58,774	59,136	△ 362		
事 務 費 賦 課 金		58,774	59,136	△ 362		
内 訳	水 稻 共 済 割	34,129	35,558	△ 1,429	10%当170円・10%当160円	
	麦 共 済 割	3,772	4,209	△ 437	10%当85円・10%当80円	
	家 畜 共 済 割	9,133	7,923	1,210	大動物150円・100円 中動物40円・50円・20円・10円	
	果 樹 共 済 割	収 穫	313	320	△ 7	30円
		樹 体	8	7	1	15円
	畑 作 物 共 済 割	大豆	2,699	3,585	△ 886	10%当 120円
	園 芸 施 設 共 済 割		8,720	7,534	1,186	ガラス室8円・プラⅡ～Ⅳ20円 Ⅴ8円・Ⅵ～Ⅶ20円
受 託 収 入		30,000	25,000	5,000	収入保険	
受 取 利 息		182,818	187,123	△ 4,305		
事 業 勘 定 受 入		181,909	168,677	13,232		
内 訳	農 作 物 共 済 勘 定 受 入	10,650	3,636	7,014	損害防止事業	
	任 意 共 済 勘 定 受 入	171,259	165,041	6,218	賦課金	
業務貸倒引当金戻入		1	1	0		
業 務 雑 収 入		4,721	5,165	△ 444	貸室料 3,116、他 1,605	
建 設 引 当 金 戻 入		220,411	262,955	△ 42,544	事務所建設費等	
修 繕 引 当 金 戻 入		9,200	1,549	7,651	事務所移転費用等	
更 新 引 当 金 戻 入		78,611	292	78,319	事務機器等	
事 務 機 械 化 引 当 金 戻 入		7,304	51,997	△ 44,693		
業 務 引 当 金 戻 入		64,000	0	64,000	業務経費	
退職給与金施設預託金付加金収入		7,500	8,584	△ 1,084		
退職給与金施設転貸福祉貸付受取利息		109	124	△ 15		
有 価 証 券 処 分 益		1	59,379	△ 59,378		
業 務 財 産 処 分 益		1	12,450	△ 12,449		
業 務 雑 利 益		1	1	0		
合 計		1,376,650	1,412,332	△ 35,682		

2. 支 出 の 部

単位：千円

科 目		本 年 度 予 算 額	前 年 度 予 算 額	増 減 (△印減)	摘 要	
人 件 費		811,488	835,843	△ 24,355		
内	役 員 報 酬	16,330	19,980	△ 3,650	報酬・退任慰労金	
	顧 問 料	424	424	0	顧問弁護士・社会労務士	
	職 員 給 料 手 当	532,037	553,982	△ 21,945		
	内	基 本 給	314,593	327,900	△ 13,307	
		扶 養 手 当	11,114	12,048	△ 934	
		通 勤 手 当	10,408	11,659	△ 1,251	
		地 域 手 当	15,700	15,932	△ 232	
		期 末 勤 勉 手 当	137,907	144,493	△ 6,586	
		超 勤 手 当	20,418	20,598	△ 180	
		管 理 職 手 当	15,336	15,399	△ 63	
	訳	住 居 手 当	4,328	4,080	248	
		諸 手 当	2,233	1,873	360	
	訳	法 定 福 利 費	105,497	111,160	△ 5,663	
		厚 生 福 利 費	3,161	3,005	156	
退 職 給 付 引 当 金 繰 入		80,514	76,769	3,745		
退 職 給 与 金		64,831	57,266	7,565		
(-) 退 職 給 付 引 当 金 戻 入		(-) 65,379	(-) 61,466	△ 3,913		
賃 金		74,073	74,723	△ 650		
旅 費 交 通 費		6,925	6,548	377		
内	役 員 旅 費 交 通 費	1,139	1,158	△ 19		
	職 員 旅 費 交 通 費	5,786	5,390	396		
事 務 費		55,065	62,259	△ 7,194		
内	通 信 運 搬 費	34,330	33,336	994	電話・発送・データ通信等	
	図 書 印 刷 費	12,035	10,361	1,674	図書・印刷物	
	消 耗 品 費	4,056	13,903	△ 9,847	事務用品等	
	手 数 料	4,644	4,659	△ 15	振込等	
業 務 費		48,728	64,610	△ 15,882		
内	会 議 費	356	381	△ 25	事業推進会議・諸会議	
	交 際 費	500	500	0	慶弔見舞等	
	講 習 会 費	1,208	2,008	△ 800	各種講習会・研修会	
	業 務 支 払 利 息	1	1	0		
	委 託 費	29,294	44,351	△ 15,057	システム開発経費等	
	報 酬	17,035	17,035	0		
	訳	委 員 等 旅 費	334	334	0	
諸 謝 金		0	0	0		

科 目		本 年 度 予 算 額	前 年 度 予 算 額	増 減 (△印減)	摘 要	
普 及 推 進 費		33,877	28,495	5,382		
内 訳	広 報 費	23,147	17,568	5,579	普及パンフレット等	
	事業奨励費	10,730	10,927	△ 197	奨励金等	
施 設 費		89,791	56,468	33,323		
内 訳	光 熱 水 費	8,392	8,574	△ 182	電気・ガス・水道等	
	備 消 品 費	28,671	1,910	26,761	清掃用具等	
	燃 料 費	5,405	6,000	△ 595	ガソリン代	
	賃 借 料	24,637	27,275	△ 2,638	車輛リース等	
	修 繕 維 持 費	21,558	11,878	9,680	会館修繕・システムサポート等	
	保 険 料	1,128	831	297	火災保険料	
	車両リサイクル費用	0	0	0		
損 害 評 価 費		24,061	25,009	△ 948		
内 訳	報 酬	17,520	19,425	△ 1,905		
	内 訳	評 価 会 委 員	2,520	2,425	95	
		評 価 員	15,000	17,000	△ 2,000	
	旅 費	445	515	△ 70	評価会委員旅費等	
	会 議 費	455	401	54	評価会等	
	賃 金	0	0	0		
	賃 借 料	631	631	0		
	燃 料 費	240	320	△ 80	損害評価ガソリン代	
	実 測 費	871	991	△ 120		
	内 訳	賃 金	750	750	0	実測乾燥賃金
		旅 費	1	1	0	実測旅費
		自 動 車 使 用 料	120	240	△ 120	実測ガソリン代等
	実 測 器 具 購 入 費	100	100	0	実測器具	
	雑 費	3,799	2,626	1,173		
損 害 防 止 費		12,070	5,033	7,037	薬剤費等	
諸 税 負 担 金		12,663	19,598	△ 6,935		
内 訳	公 課 費	5,457	2,940	2,517		
	協会負担金	4,300	4,300	0		
	関係団体負担金	2,906	12,358	△ 9,452	各種団体負担金等	

科 目		本 年 度 予 算 額	前 年 度 予 算 額	増 減 (△印減)	摘 要
事業勘定繰入		7,254	15,151	△ 7,897	
内 訳	家畜診療所勘定繰入	7,254	15,151	△ 7,897	死産事故認定、引受検査、損防等
	果樹共済勘定繰入	0	0	0	
	畑作物共済勘定繰入	0	0	0	
	園芸施設共済勘定繰入	0	0	0	
	任意共済勘定繰入	0	0	0	
業務貸倒引当金繰入		1	1	0	
業務雑費		1,743	1,224	519	
建設引当金繰入		1	1	0	
修繕引当金繰入		1	1	0	
更新引当金繰入		1	1	0	
事務機械化引当金繰入		1	18,000	△ 17,999	
業務引当金繰入		1	1	0	
固定資産自己財源取得費		270,407	267,756	2,651	
内 訳	外部出資費	1	1	0	
	有形固定資産取得費	270,306	267,754	2,552	事務所建設費用等
	無形固定資産取得費	100	1	99	
退職給与金施設転貸福祉貸付支払利息		109	124	△ 15	
有価証券処分損		1	1	0	
有価証券評価損		1	1	0	
業務財産処分損		1	1	0	
業務雑損失		1	1	0	
小 計		1,374,191	1,406,127	△ 31,936	
予 備 費		2,459	6,205	△ 3,746	
合 計		1,376,650	1,412,332	△ 35,682	

令和 2 年度 防 災 事 業 収 支 予 算 明 細 (案)

1. 収入の部

単位：千円

科 目	本年度予算額			前年度予算額			増 減
	総額	一般	家畜特損	総額	一般	家畜特損	
受取補助金	1,196	300	896	1,196	300	896	0
事業勘定受入	10,650	10,650	0	3,636	3,636	0	7,014
業務受入額	1,718	1,120	598	1,695	1,097	598	23
合 計	13,564	12,070	1,494	6,527	5,033	1,494	7,037

2. 支出の部

科 目	本年度予算額			前年度予算額			増 減
	総額	一般	家畜特損	総額	一般	家畜特損	
旅費交通費	0	0	0	0	0	0	0
内 訳 職員旅費交通費	0	0	0	0	0	0	0
事務費	0	0	0	0	0	0	0
内 訳 通信運搬費	0	0	0	0	0	0	0
内 訳 図書印刷費	0	0	0	0	0	0	0
損害防止費	12,070	12,070	0	5,033	5,033	0	7,037
内 訳 薬剤費	1,419	1,419	0	1,419	1,419	0	0
内 訳 賃金	0	0	0	0	0	0	0
内 訳 燃料費	0	0	0	0	0	0	0
内 訳 技術者雇上料	0	0	0	0	0	0	0
内 訳 旅費	0	0	0	0	0	0	0
内 訳 賃借料	0	0	0	0	0	0	0
内 訳 器具購入費	0	0	0	0	0	0	0
内 訳 修理費	0	0	0	0	0	0	0
内 訳 委託費	1	1	0	1	1	0	0
内 訳 雑費	10,650	10,650	0	3,613	3,613	0	7,037
事業勘定繰入	1,494	0	1,494	1,494	0	1,494	0
防災事業繰延残金繰入	0	0	0	0	0	0	0
固定資産自己財源取得費	0	0	0	0	0	0	0
業務支出額	0	0	0	0	0	0	0
合 計	13,564	12,070	1,494	6,527	5,033	1,494	7,037

令和2年度 家畜診療所勘定収支予算明細(案)

1. 収入の部

単位：千円

科目	本年度 予算額	前年度 予算額	増減 (△印減)	摘要
病傷事故診療収入	57,090	63,247	△ 6,157	診療費・初診料等
病傷事故外診療収入	5,576	9,060	△ 3,484	
診療雑収入	10,548	11,360	△ 812	予防接種・人工授精等
診療所貸倒引当金戻入	0	0	0	
診療所受取補助金	0	0	0	
業務勘定受入	7,254	15,151	△ 7,897	特定・一般損害防止等
家畜共済勘定受入	0	150,000	△ 150,000	法定・特別積立金他受入
診療所財産処分益	0	0	0	
診療所雑利益	1,135	1	1,134	
合計	81,603	248,819	△ 167,216	

2. 支出の部

科目	本年度 予算額	前年度 予算額	増減 (△印減)	摘要	
診療人件費	66,869	90,495	△ 23,626		
内訳	職員給料手当	56,788	77,884	△ 21,096	
	法定福利費	9,854	12,254	△ 2,400	年金・雇用・健康保険等
	厚生福利費	227	357	△ 130	健康診断等
	退職給付引当金繰入	0	0	0	
往診旅費	0	0	0		
一般旅費	529	553	△ 24	研修会等	
嘱託獣医師費	0	0	0		
診療所維持費	3,397	3,471	△ 74		
内訳	賃借料	182	482	△ 300	事務所賃借料等
	事務費	1,269	1,257	12	電話料・図書印刷・事務用品等
	光熱水費	933	428	505	水道・電気・ガス等
	保険料	1	1	0	
	公課費	712	1,003	△ 291	法人税等
	修理費	300	300	0	診療車修理等
往診費	3,360	3,360	0	診療車燃料費	
賃借料	5,200	6,738	△ 1,538	診療車リース料	
嘱託診療費	0	0	0		
医療品消耗費	30,000	29,205	795	診療用医薬品	
委託費	168	168	0	産廃	
車両リサイクル費	0	0	0		
雑費	4,125	3,245	880	人工授精用精液・予防ワクチン	
減価償却費	37	37	0	医療器具機械	
診療所リース資産除去損	0	0	0		
診療所リース債務解約損	0	0	0		
診療所貸倒引当金繰入	0	0	0		
診療所支払利息	0	0	0		

業	務	勘	定	繰	入				
						0	0	0	
内 訳	建設引当金充当繰入					0	0	0	
	修繕引当金充当繰入					0	0	0	
	更新引当金充当繰入					0	0	0	
診療所財産処分損					1	1	0		
診療所貸倒損失					0	0	0		
診療所減損損失					1	1	0		
診療所雑損失					1	1	0		
小	計					113,688	137,275	△ 23,587	
予	備	費				1	1	0	
合	計					113,689	137,276	△ 23,587	
過	不	足				△ 32,086	111,543	△ 143,629	