

# 令和 3 年 度 事 業 予 定 計 画 書

## 1. 共済目的の種類別の概数、引受実績及び計画

共済目的等 項目	組合員数	農 作 物 共 済												
		水 稻						麦						
		一筆方式	半相殺方式	全相殺方式	災害収入共済方式	地域インデックス方式	計	一筆方式	半相殺方式	全相殺方式	災害収入共済方式	地域インデックス方式	計	
区域内の概数	30,000	a						a						a
前年度引受実績	28,747	1,985,058	114	873	253	4,735	1,991,033	33,814	0	0	306,800	2,511	343,125	
本年度引受計画	30,000	1,669,400	1,500	111,700	0	5,700	1,788,300	—	16,900	0	300,590	600	318,090	
本年度引受予定率		%	%	%	%	%	%	%	%	%	%	%	%	
		60.7	0.1	4.06	0.0	0.2	65.0	0.0	2.5	0.0	43.9	0.1	46.4	

共済目的等 項目	家 畜 共 済													
	死 亡 廃 用							計	疾 病 傷 害				計	
	搾乳牛	育成乳牛	繁殖用雌牛	育成・肥育牛	種豚	肉豚	肉用種雄牛		乳用牛	肉用牛	種豚	肉用種雄牛		
区域内の概数	頭	頭	頭	頭	頭	頭	頭	頭	頭	頭	頭	頭	頭	頭
前年度引受実績	6,738	2,806	1,752	38,487	8,786	72,815	2	131,386	6,567	25,007	8,111	2	39,687	
本年度引受計画	5,299	2,090 (170)	1,706	36,139 (1,737)	275	0	2	45,511 (1,907)	6,565	20,696	0	2	27,263	
本年度引受予定率	5,600	2,200 (180)	1,840	36,280 (1,800)	250	1,000	2	47,172 (1,980)	6,680	21,200	0	2	27,882	
	%	%	%	%	%	%	%	%	%	%	%	%	%	
	83.1	78.4	105.0	94.3	2.8	1.4	100.0	35.9	101.7	84.8	0.0	100.0	70.3	

※ ( ) 内は内数で子牛等

共済目的等 項目	果 樹 共 済									
	収 穫									
	半相殺減収総合一般方式うんしゅうみかん	全相殺減収方式うんしゅうみかん	全相殺品質方式うんしゅうみかん	災害収入共済方式うんしゅうみかん	地域インデックス方式うんしゅうみかん	半相殺減収総合一般方式なつみかん	全相殺減収方式なつみかん	全相殺品質方式なつみかん	災害収入共済方式なつみかん	
区域内の概数	a					a				
前年度引受実績	24,890									
本年度引受計画	2,270									
前年度引受実績	2,211	0	0	0	0	20	0	0	0	0
本年度引受計画	3,060	0	0	0	0	70	0	0	0	0
本年度引受予定率	%					%				
	12.3					3.1				

項目	果 樹 共 済								
	収 穫					樹 体			
	半相殺減収 総合一般方式 指定かんきつ(不知火)	全相殺減収 方式指定かんきつ(不知火)	全相殺品質 方式指定かんきつ(不知火)	災害収入共 済方式指定 かんきつ(不知火)	計	うんしゅう みかん	なつみかん	指定かんき つ(不知火)	計
区 域 内 の 概 数	a				a	a			a
	1,890				29,050	29,050			29,050
前 年 度 引 受 実 績	305	0	0	0	2,536	49	0	0	49
本 年 度 引 受 計 画	370	0	0	0	3,500	49	0	0	49
本 年 度 引 受 予 定 率				19.6	% 12.0	% 0.2	% 0.0	% 0.0	% 0.2

項目	畑 作 物 共 済				
	大 豆				
	一筆 方式	半相殺 方式	全相殺 方式	地域 インデックス 方式	計
区 域 内 の 概 数	a				a
	437,000				437,000
前 年 度 引 受 実 績	14,160	0	206,004	0	220,164
本 年 度 引 受 計 画	9,900	0	165,700	0	175,600
本 年 度 引 受 予 定 率	% 2.3	% 0.0	% 37.9	% 0.0	% 40.2

項目	任 意 共 済		
	建 物	農 機 具	保 管 中 農 産 物
	棟	台	件
区 域 内 の 概 数	50,292	36,120	50,292
前 年 度 引 受 実 績	34,040	1,081	0
本 年 度 引 受 計 画	34,000	1,150	10
本 年 度 引 受 予 定 率	% 67.6	% 3.2	% 0.0

項目	園 芸 施 設 共 済											
	ガ ラ ス 室		プ ラ ス チ ッ ク ハ ウ ス									計
	I 類	II 類	I 類	II 類	III 類	IV 類		V 類	VI 類	VII 類		
						甲	乙					
区 域 内 の 概 数	棟 7	棟 295	棟 0	棟 1,660	棟 430	棟 588	棟 186	棟 47	棟 25	棟 14	棟 3,252	
前 年 度 引 受 実 績	7	209	0	1,238	258	420	120	32	25	0	2,309	
本 年 度 引 受 計 画	7	221	0	1,242	322	440	139	35	25	0	2,431	
本 年 度 引 受 予 定 率	% 100.0	% 74.9	% 0.0	% 74.8	% 74.9	% 74.8	% 74.7	% 74.5	% 100.0	% 0.0	% 74.8	

※本年度引受計画面積に収入保険加入面積は含まれていません。

収入保険へ移行した面積を加えた区域内の概数に対する引受率は下記のとおりです。

水稲： 85.4%      麦： 81.0%      果樹： 52.6%      大豆： 85.1%

## 2. 農業共済事業の規模

### (1) 農作物、家畜、果樹、畑作物、園芸施設共済事業の規模

項 目		引 受		共 済 金 額	共 総 額 (A)	
		本 年 度 予 定	前 年 度 実 績			
共済目的等				千円	千円	
農 作 物	水	一 筆 方 式	a 1,669,400 Kg 57,143,562	a 1,985,058 Kg 67,771,516	11,028,707	12,462
		半 相 殺 方 式	a 1,500 Kg 58,680	a 114 Kg 4,448		
		全 相 殺 方 式	a 111,700 Kg 4,915,917	a 873 Kg 35,814	948,772	3,643
		災 害 収 入 共 済 方 式	a 0 Kg	a 253 Kg		
		地 域 イ ン デ ッ ク ス 方 式	a 5,700 Kg 249,318	a 4,735 Kg 208,824	50,612	39
		小 計	a 1,788,300 Kg 62,367,477	a 1,991,033 Kg 68,020,602		
	稲	一 筆 方 式	a — Kg —	a 33,814 Kg 524,036	—	—
		半 相 殺 方 式	a 16,900 Kg 302,848	a 0 Kg 0		
		全 相 殺 方 式	a 0 Kg 0	a 0 Kg 0	0	0
		災 害 収 入 共 済 方 式	a 300,590 Kg	a 306,800 Kg		
		地 域 イ ン デ ッ ク ス 方 式	a 600 Kg 15,876	a 2,511 Kg 66,365	1,826	92
		小 計	a 318,090 Kg 318,724	a 343,125 Kg 590,401		
	麦	計	a 2,106,390 Kg	a 2,334,158 Kg	12,881,487	61,846

濟 掛 金		交付金又は 納入保険料 (D)	手持共済掛金 (E)=(C)+(D)	備 考
国庫負担金 (B)	農家負担金 (C)			
千円	千円	千円	千円	
6,231	6,231	交 6,126	12,357	
10	11	交 10	21	
1,821	1,822	交 1,452	3,274	
0	0	0	0	
19	20	交 19	39	
8,081	8,084	交 7,607	15,691	
—	—	—	—	
165	159	交 73	232	
0	0	0	0	
23,628	21,637	交 1,022	22,659	
48	44	保 5	39	
23,841	21,840	交 1,090	22,930	
31,922	29,924	交 8,697	38,621	

共済目的等		項 目	引 受		共 済 金 額	共
			本 年 度 予 定	前 年 度 実 績		総 額
						(A)
家	死	搾 乳 牛	頭 5,600	頭 5,299	千円 1,400,000	千円 95,270
		育 成 乳 牛	2,200 (180)	2,090 (170)	552,200	7,896
		繁 殖 用 雌 牛	1,840	1,706	811,440	18,720
	亡	育 成 ・ 肥 育 牛	36,280 (1,800)	36,139 (1,737)	19,482,360	302,951
		種 豚	250	275	12,000	447
	廢	肉 豚	1,000	0	6,000	3
		肉 用 種 種 雄 牛	2	2	416	17
	用	計	47,172 (1,980)	45,511 (1,907)	22,264,416	425,304
		疾	乳 用 牛	6,680	6,565	137,400
	畜	病	肉 用 牛	21,200	20,696	172,200
種 豚			0	0	0	0
傷		肉 用 種 種 雄 牛	2	2	60	5
		害	計	27,882	27,263	309,660
合 計		75,054 (1,980)	72,774 (1,907)	22,574,076	554,743	

※ ( ) 内は内数で子牛等

濟 掛 金		納入保険料 (△) (D) 千円	交 付 金 (D) 千円	手持共済掛金 (E)=(C)+(D) 千円	備 考
国庫負担金 (B) 千円	農家負担金 (C) 千円				
47,635	47,635		47,622	95,257	
3,948	3,948		3,943	7,891	
9,360	9,360		9,352	18,712	
151,475	151,476		151,290	302,766	
179	268		179	447	
1	2		1	3	
8	9		8	17	個別共済
212,606	212,698	0	212,395	425,093	
49,632	49,632		49,631	99,263	
15,085	15,085		15,083	30,168	
0	0		0	0	
2	3		2	5	個別共済
64,719	64,720	0	64,716	129,436	
277,325	277,418		277,111	554,529	

項 目		引 受		共 済 金 額	共
		本 年 度 予 定	前 年 度 実 績		総 額
共済目的等					(A)
果 収	半 相 殺 減 収 総 合 一 般 方 式 う ん し ゅ う み か ん	a	a	千円	千円
		3,060	2,211		
		Kg	Kg	77,040	2,668
		510,476	330,065		
	全 相 殺 減 収 方 式 う ん し ゅ う み か ん	a	a		
		0	0	0	0
		Kg	Kg		
		0	0		
	全 相 殺 品 質 方 式 う ん し ゅ う み か ん	a	a		
		0	0	0	0
		Kg	Kg		
		0	0		
	災 害 収 入 共 済 方 式 う ん し ゅ う み か ん	a	a		
		0	0	0	0
		千円	千円		
		0	0		
地 域 イ ン デ ッ ク ス 方 式 う ん し ゅ う み か ん	a	a			
	0	0	0	0	
	Kg	Kg			
	0	0			
半 相 殺 減 収 総 合 一 般 方 式 な つ み か ん	a	a			
	70	20	1,140	29	
	Kg	Kg			
	14,315	3,612			
全 相 殺 減 収 方 式 な つ み か ん	a	a			
	0	0	0	0	
	Kg	Kg			
	0	0			
全 相 殺 品 質 方 式 な つ み か ん	a	a			
	0	0	0	0	
	Kg	Kg			
	0	0			
災 害 収 入 共 済 方 式 な つ み か ん	a	a			
	0	0	0	0	
	千円	千円			
	0	0			
半 相 殺 減 収 総 合 一 般 方 式 指 定 か ん き つ 2 類 ( 不 知 火 )	a	a			
	370	305	8,190	465	
	Kg	Kg			
	57,128	49,667			
全 相 殺 減 収 方 式 指 定 か ん き つ 2 類 ( 不 知 火 )	a	a			
	0	0	0	0	
	Kg	Kg			
	0	0			
全 相 殺 品 質 方 式 指 定 か ん き つ 2 類 ( 不 知 火 )	a	a			
	0	0	0	0	
	Kg	Kg			
	0	0			
災 害 収 入 共 済 方 式 指 定 か ん き つ 2 類 ( 不 知 火 )	a	a			
	0	0	0	0	
	千円	千円			
	0	0			

果 収

樹 穫

济 掛 金		交付金又は 納入保険料	手持共济掛金	備 考
国庫負担金 (B)	農家負担金 (C)			
千円	千円	千円	千円	
1,334	1,334	交 764	2,098	
0	0	0	0	
0	0	0	0	
0	0	0	0	
0	0	0	0	
14	15	交 2	17	
0	0	0	0	
0	0	0	0	
0	0	0	0	
232	233	交 183	416	
0	0	0	0	
0	0	0	0	
0	0	0	0	



項 目		引 受		共 済 金 額	共
		本 年 度 予 定	前 年 度 実 績		総 額
共済目的等					(A)
果 樹	うんしゅうみかん	a 49 千円	a 49 千円	5,600	19
		7,002	7,002		
樹 体	な つ み か ん	a 0 千円	a 0 千円	0	0
		0	0		
樹	指定かんきつ2類 ( 不 知 火 )	a 0 千円	a 0 千円	0	0
		0	0		
計		a 3,549	a 2,585	91,970	3,181
		Kg 581,919	Kg 383,344		

※予定数量について樹体共済は共済価額

項 目		引 受		共 済 金 額	共
		本 年 度 予 定	前 年 度 実 績		総 額
共済目的等					(A)
畑 大	一 筆 方 式	a 9,900	a 14,160	千円 10,129	千円 753
		0	0	0	0
作 豆	全 相 殺 方 式	165,700	206,004	224,295	25,256
		0	0	0	0
物	地域インデックス 方 式	0	0	0	0
		計	175,600	220,164	234,424

濟 掛 金		交 付 金 又 は 納 入 保 険 料 (D)	手 持 共 済 掛 金 (E)=(C)+(D)	備 考
国 庫 負 担 金 (B)	農 家 負 担 金 (C)			
9	10	交 5	15	
0	0	0	0	
0	0	0	0	
1,589	1,592	交 954	2,546	

濟 掛 金		交 付 金 又 は 納 入 保 険 料 (D)	手 持 共 済 掛 金 (E)=(C)+(D)	備 考
国 庫 負 担 金 (B)	農 家 負 担 金 (C)			
千円 414	千円 339	千円 交 277	千円 616	
0	0	0	0	
13,891	11,365	交 4,532	15,897	
0	0	0	0	
14,305	11,704	交 4,809	16,513	

項 目		引 受		共 済 金 額	共	
		本 年 度 予 定	前 年 度 実 績		総 額	
共済目的等					(A)	
園  芸  施  設	ガ ラ ス 室	I 類	棟 7	棟 7	千円 8,652	千円 38
		II 類	221	209	1,459,546	1,693
	プ ラ	I 類	0	0	0	0
		II 類	1,242	1,238	657,741	21,712
	ス チ	III 類	322	258	1,065,935	17,417
		IV 類 (甲)	440	420	1,358,518	13,761
	ッ ク	IV 類 (乙)	139	120	1,179,319	3,255
		V 類	35	32	283,445	805
	ハ ウ ス	VI 類	25	25	14,422	444
		VII 類	0	0	0	0
計		2,431	2,309	6,027,578	59,125	
合 計				41,809,535	704,904	

濟 掛 金		交 付 金 (D)	手持共済掛金 (E) = (C) + (D)	備 考
国庫負担金 (B)	農家負担金 (C)			
千円	千円	千円	千円	
19	19	14	33	
803	890	511	1,401	
0	0	0	0	
10,557	11,155	1,467	12,622	
8,527	8,890	3,848	12,738	
6,670	7,091	3,641	10,732	
1,533	1,722	1,097	2,819	
397	408	258	666	
215	229	115	344	
0	0	0	0	
28,721	30,404	10,951	41,355	
353,862	351,042	302,522	653,564	

(2) 任意共済事業の規模

共済目的		項 目	引 受		共 済 金 額	共
			本 年 度 予 定	前 年 度 実 績		総 額
共 済	建 物	火 災	棟 26,300	棟 26,819	千円 348,200,000	千円 227,410
		総 合	7,700	7,221	80,800,000	203,120
関 係	農 機 具	損 害	台 1,150	台 1,081	5,025,000	23,992
	保 管 中 農 産 物	A タ イ プ	件数 5	件数 0	10,000	26
B タ イ プ		5	0	15,000	97	
		計			434,050,000	454,645
(建物共済) 保険割合30.0% 地震・噴火・津波部分は50%						

※団体建物共済、農機具更新共済は実施していません。

濟 掛 金		保 險 料 B	保 險 手 数 料 收 入 C	手 持 共 濟 掛 金 D = A - (B - C)
純 掛 金 A	賦 課 金			
千 円	千 円	千 円	千 円	千 円
125,240	102,170	68,223	27,579	84,596
152,120	51,000	90,247	18,591	80,464
16,795	7,197			16,795
18	8	19		
68	29	73		
294,241	160,404	158,562	46,170	181,855
	保 險 手 数 料 率		事 務 費 賦 課 割 合 - 保 險 事 業 比 率 (4.5%)	

# 令和3年度事業計画

## I. 基本方針

農業共済組合は昭和22年の農業災害補償制度発足以来、農業共済事業を通じて、災害その他の不慮の事故により被災した農家の皆様に対する損失の補てんに努め、これらに加えて、平成30年度から様々な要因による収入減少を補てんすることのできる収入保険事業の担い手として、より多くの農業者の皆様の経営安定に寄与してきた。

特にコロナ禍の昨今において、農業経営全体をカバーするセーフティネットとして農業共済団体が果たすべき役割はますます大きくなってきており、このため令和3年度においては、農家、組合員の皆様の「備えあれば憂いなし」の農業経営体制構築のため、運動の最終年次を迎えた「安心の未来」拡充運動を積極的に展開し、この運動を通して農業共済事業と収入保険事業の一層の普及推進に取り組んでいくとともに、特に収入保険事業については、その加入要件である青色申告の普及を含め、関係機関と協力し、積極的にPRに取り組むこととする。

これら機能を十分に発揮するため、農家、組合員の皆様からの信頼確保と補償の充実、並びに組合の適正かつ効率的な運営を図ることを基本方針とする。

## II. 事業引受関係

有資格農業者のリストの整備及び全ての未加入者に対する戸別訪問と収入保険事業及び農業共済事業の見直しに係る普及推進を最重点事項として取り組む。

### 1. 農作物共済

- (1) 未加入者への戸別訪問の徹底
- (2) 一筆方式廃止後に選択する他の引受方式のアンケートを実施
- (3) 農作物共済事業の見直し内容の周知
- (4) 任意加入制移行に伴い農業保険の必要性を周知
- (5) 経営所得安定対策と農業共済事業の関係周知
- (6) 収入保険事業の周知及び普及推進
- (7) 篩い目の変更による適正な基準単収の設定

### 2. 家畜共済

- (1) 継続加入者の維持と新規引受の推進
- (2) 農家の要望に即した引受方式の提案並びに補償の拡大を図る推進
- (3) 家畜の飼養管理指導による共済事故低減と保険収支の安定化
- (4) 収入保険事業の周知及び普及推進

### 3. 果樹共済

- (1) 果樹関係団体等と連携し、諸会合への参加及びリーフレットなどによる未加入農家への普及
- (2) 果樹共済の見直し内容の周知
- (3) 未実施品目の共済事業実施意向調査
- (4) 収入保険事業の周知及び普及推進

### 4. 畑作物共済

- (1) 全相殺方式への加入促進
- (2) 経営所得安定対策と農業共済制度の関係周知
- (3) 畑作物共済の見直し内容の周知
- (4) 未実施品目の共済事業実施意向調査
- (5) 収入保険事業の周知及び普及推進

### 5. 園芸施設共済

- (1) 継続加入者の維持と新規引受の推進
- (2) 関係機関、生産組織並びに施設農家との接点強化による加入促進
- (3) 園芸施設共済の見直し内容の周知
- (4) 農家のニーズに応じた引受内容の提案
- (5) 集団加入の掛金等割引による未加入者への加入推進
- (6) 収入保険事業の周知及び普及推進

### 6. 任意共済

- (1) 総合共済の加入推進と火災共済の家具類の加入推進
- (2) 他共済事業とセットでの加入推進
- (3) 建物共済小損害実損てん補特約附帯に向けた加入推進
- (4) 農機具メーカーとの連携強化及び農機具展示会等による普及推進
- (5) 農機具共済の共済目的追加に伴う周知と加入推進
- (6) 収入保険事業の周知及び普及推進
- (7) 保管中農産物補償共済の周知と加入推進

## Ⅲ. 収入保険関係

1. 継続加入者の完全確保
2. 農業保険制度の周知と無保険者を作らない加入推進
3. 三重県収入保険推進協議会により関係団体と更なる情報共有と推進について協議を実施
4. 顧客リストの整備及び青色申告者への加入推進
5. 関係市町へ保険料等の助成の実施を依頼
6. 青色申告への移行の促進



#### IV. 損害評価の適正化

1. 生育・被害状況等の的確な把握と被害農家からの早期損害通知の徹底
2. 公平・適正な評価の実施を行うための損害評価会委員・損害評価員の研修強化

#### V. 損害防止事業

1. 地域における損害防止事業（獣害対策等）への支援
2. 畜産農家への国の基準による特定疾病への損害防止事業、呼吸器疾患等の一般損害防止事業並びに畜舎環境衛生改善などの事故予防対策事業の実施
3. 関係機関による防除情報・気象災害対策等の迅速な農家への提供

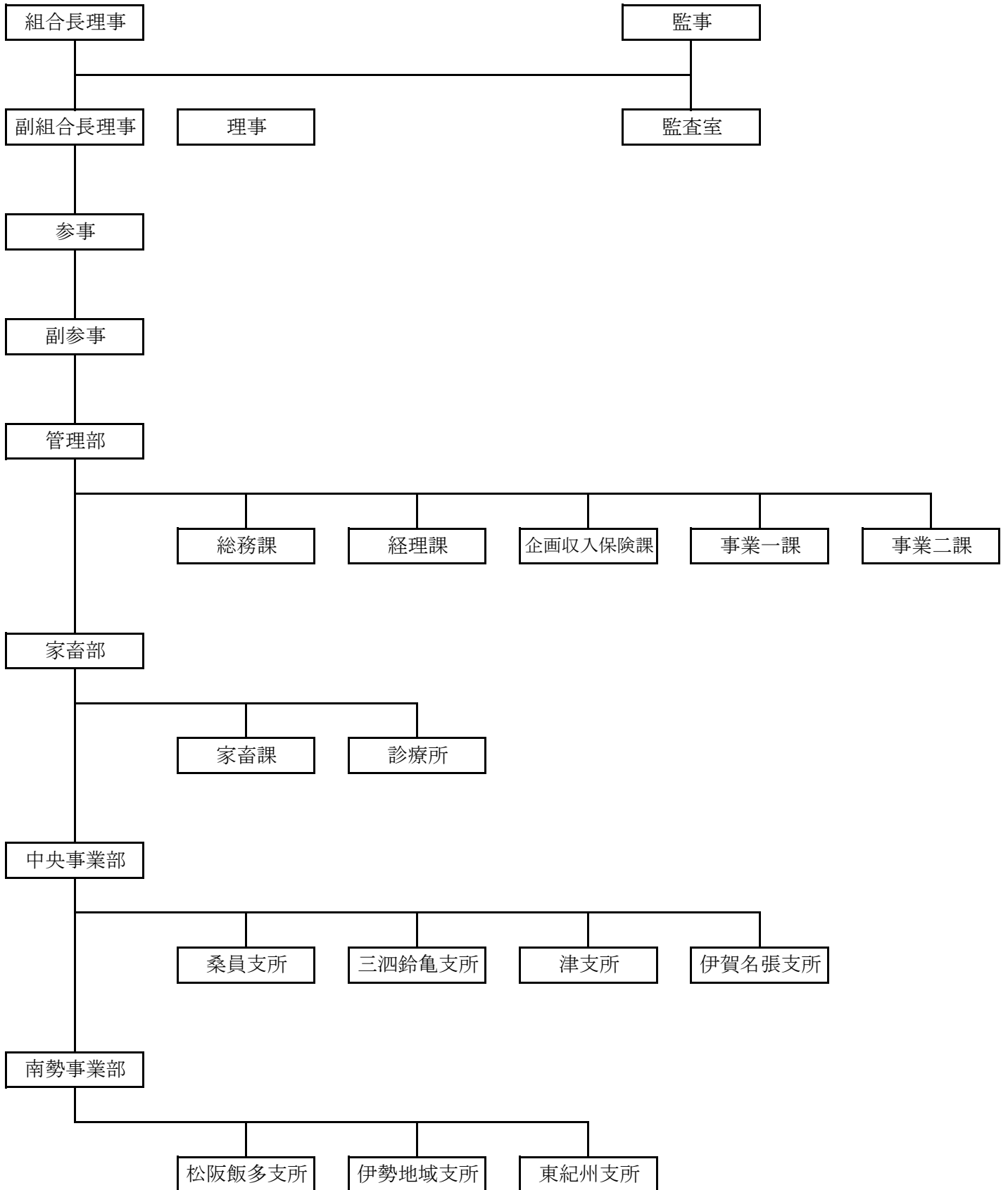
#### VI. 業務執行体制の整備

組合の本所・支所それぞれがなすべき役割を認識し、積極的な事業展開及び業務の効率化を図る。

1. 農家ニーズ・事業実績を踏まえた積極的事业展開及び業務の効率化
2. 情報システムの適正運用による事務の合理化
3. 情報セキュリティ強化による情報漏えい等対策の実施
4. コンプライアンスの徹底
5. 職員資質向上に係る研修の強化。特に農業保険制度の見直しに関する研修を重点的に行う。

三重県農業共済組合 機構図

令和3年4月1日現在



## 三重県農業共済組合 研修計画

### ○内部研修

講習会・研修会名	開催場所	開催予定	対象職員
新任職員研修会	本所	4月	組合職員（新任職員）
業種別実務講習会	本所	5月～10月	組合職員
果樹共済基準収穫量設定技術研修会	県内	5月	組合職員
園芸施設共済損害評価技術研修会	本所	6月	組合職員
農作物共済損害評価技術研修会	本所	7月	組合職員
建物共済引受・損害評価研修会	本所	7月	組合職員
農機具損害共済制度研修会	本所	7月	組合職員
果樹共済損害評価技術研修会	本所	9月	組合職員
情報処理管理講習会	本所	9月	組合職員
畑作物共済損害評価技術研修会	本所	10月	組合職員
「安心の未来」拡充運動推進関連会議	本所	2月	委員及び組合職員
広報技術講習会	本所	3月	組合職員
収入保険研修会	本所	随時	組合職員

### ○全国農業共済協会主催

講習会・研修会名	開催場所	開催予定	対象職員
第1回上級管理職研修会	T V会議	9月	組合職員
第2回上級管理職研修会	T V会議	11月	組合職員
第1回初級管理職研修会	T V会議	7月	組合職員
第2回初級管理職研修会	T V会議	11月	組合職員
第1回管理職養成研修会	T V会議	10月	組合職員
第2回管理職養成研修会	T V会議	10月	組合職員
第3回管理職養成研修会	T V会議	1月	組合職員
中間指導職養成研修会	T V会議	6月	組合職員
普及推進研修会（初級コース）	T V会議	5月	組合職員
第1回普及推進研修会（中級コース）	T V会議	6月	組合職員
第2回普及推進研修会（中級コース）	T V会議	6月	組合職員
第3回普及推進研修会（中級コース）	T V会議	1月	組合職員
建物共済専門講習会	T V会議	12月	組合職員
建物共済損害評価技術研修会	T V会議	6月	組合職員
農機具共済専門講習会（制度研修）	T V会議	5月	組合職員
情報セキュリティ対策実践コース	T V会議	8月	組合職員
W e b技術・実践コース	T V会議	12月	組合職員
中堅獣医師講習会	未定	未定	組合職員（獣医師）
第1回広報技術研修会	T V会議	5月	組合職員
第2回広報技術研修会	T V会議	11月	組合職員
第3回広報技術研修会	T V会議	3月	組合職員
N O S A I 理事研修会	未定	9月	理事

○農林水産省主催

講習会・研修会名	開催場所	開催予定	対象職員
法令等研修会	東京都	11月	組合職員
家畜共済研修会	東京都	9月	組合職員
農作物共済研修会	東京都	6月	組合職員
果樹共済研修会	東京都	6月	組合職員
畑作物共済研修会	東京都	7月	組合職員
園芸施設共済研修会	東京都	7月	組合職員
経理研修会	東京都	12月	組合職員

○収入保険関係（外部）

講習会・研修会名	開催場所	開催予定	対象職員
役員収入保険優良事例発表会	東京都	未定	組合役員
農業保険外交員研修	東京都	未定	組合職員
収入保険研修会	東京都	未定	組合職員

※新型コロナウイルス感染症対策によりTV会議等に変更の可能性あり。

# 令和 3 年度 業 務 収 支 予 算 書

## 1. 収 入 の 部

(単位：千円)

科 目	本 年 度 予 算 額	前 年 度 予 算 額	増 減 (△印減)	摘 要		
前期繰越業務残金	2,103	7,487	△ 5,384			
前期防災事業繰越残金	0	0	0			
受 取 補 助 金	535,745	529,463	6,282			
内 訳	一 般 事 務 費 (国)	528,764	522,872	5,892		
	収入保険加入推進支援事業補助金 (国)	5,785	5,395	390		
	家畜共済特定損害防止事業費 (国)	896	896	0		
	家畜損害防止	300	300	0		
賦 課 金	53,893	58,774	△ 4,881			
事 務 費 賦 課 金	53,893	58,774	△ 4,881			
内 訳	水稲共済割	30,192	34,129	△ 3,937	10%当170円・10%当160円	
	麦共済割	2,663	3,772	△ 1,109	10%当85円・10%当80円	
	家畜共済割	9,706	9,133	573	大動物150円・100円 中動物40円・50円・20円・10円	
	果樹共済割	収穫	259	313	△ 54	30円
		樹体	8	8	0	15円
	畑作物共済割	2,107	2,699	△ 592	10%当 120円	
	園芸施設共済割	8,958	8,720	238	ガラス室8円・プラⅡ～Ⅳ20円 Ⅴ8円・Ⅵ～Ⅶ20円	
受 託 収 入	42,950	37,000	5,950	収入保険		
受 取 利 息	172,523	182,818	△ 10,295			
事 業 勘 定 受 入	175,054	166,685	8,369			
内 訳	農作物共済勘定受入	14,650	5,283	9,367	損害防止事業	
	任意共済勘定受入	160,404	161,402	△ 998	賦課金	
業務貸倒引当金戻入	1	1	0			
業 務 雑 収 入	1,073	4,721	△ 3,648	出資配当金、広報紙広告料等		
建 設 引 当 金 戻 入	1	216,443	△ 216,442			
修 繕 引 当 金 戻 入	2,951	4,148	△ 1,197	事務所修繕費用等		
更 新 引 当 金 戻 入	1,400	53,021	△ 51,621	事務機器等		
事 務 機 械 化 引 当 金 戻 入	3,927	7,304	△ 3,377			
業 務 引 当 金 戻 入	20,000	6,000	14,000	業務経費		
退職給与金施設預託金付加金収入	7,308	7,500	△ 192			
退職給与金施設転貸福祉貸付受取利息	45	109	△ 64			
有 価 証 券 処 分 益	1	1	0			
業 務 財 産 処 分 益	1	1	0			
業 務 雑 利 益	1	1	0			
合 計	1,018,977	1,281,477	△ 262,500			

## 2. 支 出 の 部

(単位：千円)

科 目		本 年 度 予 算 額	前 年 度 予 算 額	増 減 (△印減)	摘 要	
人 件 費		793,370	783,770	9,600		
内	役 員 報 酬	18,580	16,330	2,250	報酬・退任慰労金	
	顧 問 料	556	424	132	顧問弁護士・社会労務士	
	職 員 給 料 手 当	535,249	525,712	9,537		
	内	基 本 給	320,612	314,593	6,019	
		扶 養 手 当	10,580	11,114	△ 534	
		通 勤 手 当	10,560	10,408	152	
		地 域 手 当	15,948	15,700	248	
		期 末 勤 勉 手 当	137,778	137,907	△ 129	
		超 勤 手 当	18,450	14,093	4,357	
	訳	管 理 職 手 当	15,264	15,336	△ 72	
住 居 手 当		4,904	4,328	576		
諸 手 当		1,153	2,233	△ 1,080		
訳	法 定 福 利 費	108,588	108,083	505		
	厚 生 福 利 費	3,075	3,161	△ 86		
	退 職 給 付 引 当 金 繰 入	65,849	60,561	5,288		
	退 職 給 与 金	93,150	64,831	28,319		
	(-) 退 職 給 付 引 当 金 戻 入	(-) 95,950	(-) 65,379	△ 30,571		
	賃 金	64,273	70,047	△ 5,774		
旅 費 交 通 費		3,112	1,657	1,455		
内 訳	役 員 旅 費 交 通 費	972	1,139	△ 167		
	職 員 旅 費 交 通 費	2,140	518	1,622		
事 務 費		49,019	48,215	804		
内 訳	通 信 運 搬 費	30,476	30,801	△ 325	電話・発送・データ通信等	
	図 書 印 刷 費	11,025	8,714	2,311	図書・印刷物	
	消 耗 品 費	2,909	4,056	△ 1,147	事務用品等	
	手 数 料	4,609	4,644	△ 35	振込等	
業 務 費		43,877	46,503	△ 2,626		
内 訳	会 議 費	274	356	△ 82	事業推進会議・諸会議	
	交 際 費	500	500	0	慶弔見舞等	
	講 習 会 費	1,030	1,208	△ 178	各種講習会・研修会	
	業 務 支 払 利 息	1	1	0		
	委 託 費	26,808	29,294	△ 2,486	システム開発経費等	
	報 酬	15,035	14,810	225		
	委 員 等 旅 費	229	334	△ 105		
諸 謝 金		0	0	0		

科 目		本 年 度 予 算 額	前 年 度 予 算 額	増 減 (△印減)	摘 要	
普 及 推 進 費		24,875	30,053	△ 5,178		
内 訳	広 報 費	14,262	19,323	△ 5,061	普及パンフレット等	
	事 業 奨 励 費	10,613	10,730	△ 117	奨励金等	
施 設 費		54,043	79,778	△ 25,735		
内 訳	光 熱 水 費	8,454	8,392	62	電気・ガス・水道等	
	備 消 品 費	1,550	26,662	△ 25,112	清掃用具等	
	燃 料 費	4,205	5,405	△ 1,200	ガソリン代	
	賃 借 料	23,764	24,637	△ 873	車両リース等	
	修 繕 維 持 費	14,859	13,554	1,305	会館修繕・システムサポート等	
	保 険 料	1,211	1,128	83	火災保険料	
	車 両 リ サ イ ク ル 費 用	0	0	0		
損 害 評 価 費		15,506	16,249	△ 743		
内 訳	報 酬	10,020	9,708	312		
	内 訳	評 価 会 委 員	2,020	2,520	△ 500	
		評 価 員	8,000	7,188	812	
	旅 費	295	445	△ 150	評価会委員旅費等	
	会 議 費	413	455	△ 42	評価会等	
	賃 金	0	0	0		
	賃 借 料	631	631	0		
	燃 料 費	156	240	△ 84	損害評価ガソリン代	
	実 測 費	791	871	△ 80		
	内 訳	賃 金	750	750	0	実測乾燥賃金
		旅 費	1	1	0	実測旅費
自 動 車 使 用 料		40	120	△ 80	実測ガソリン代等	
実 測 器 具 購 入 費	100	100	0	実測器具		
雑 費	3,100	3,799	△ 699			
損 害 防 止 費		15,914	6,648	9,266	薬剤費等	
諸 税 負 担 金		10,431	12,663	△ 2,232		
内 訳	公 課 費	3,790	5,457	△ 1,667		
	協 会 負 担 金	3,861	4,300	△ 439		
	関 係 団 体 負 担 金	2,780	2,906	△ 126	各種団体負担金等	

科 目		本 年 度 予 算 額	前 年 度 予 算 額	増 減 (△印減)	摘 要
事業勘定繰入		1,495	7,254	△ 5,759	
内 訳	農作物共済勘定繰入	0	0	0	
	家畜共済勘定繰入	0	0	0	
	果樹共済勘定繰入	0	0	0	
	畑作物共済勘定繰入	0	0	0	
	園芸施設共済勘定繰入	0	0	0	
	任意共済勘定繰入	0	0	0	
	家畜診療所勘定繰入	1,495	7,254	△ 5,759	損害防止
業務貸倒引当金繰入		1	1	0	
業務雑費		1,607	1,743	△ 136	
建設引当金繰入		1	1	0	
修繕引当金繰入		1	1	0	
更新引当金繰入		1	1	0	
事務機械化引当金繰入		1	1	0	
業務引当金繰入		1	1	0	
固定資産自己財源取得費		1,201	244,366	△ 243,165	
内 訳	外部出資費	1	1	0	
	有形固定資産取得費	1,200	244,265	△ 243,065	
	無形固定資産取得費	0	100	△ 100	
退職給与金施設転貸福祉貸付支払利息		45	109	△ 64	
有価証券処分損		1	1	0	
有価証券評価損		1	1	0	
業務財産処分損		1	1	0	
業務貸倒損失		0	0	0	
業務雑損失		576	1	575	
小 計		1,015,080	1,279,018	△ 263,938	
予 備 費		3,897	2,459	1,438	
合 計		1,018,977	1,281,477	△ 262,500	

※業務収支予算書に関する注釈：農作物共済の陸稲共済及び農機具更新共済は実施していません。  
特別賦課金、防災賦課金は徴していません。



令和 3 年度 防災事業収支予算明細

1. 収入の部

(単位：千円)

科 目	本年度予算額			前年度予算額			増 減
	総額	一般	家畜特損	総額	一般	家畜特損	
受取補助金	1,196	300	896	1,196	300	896	0
事業勘定受入	14,650	14,650	0	5,283	5,283	0	9,367
業務受入額	1,563	964	599	1,663	1,065	598	△ 100
合 計	17,409	15,914	1,495	8,142	6,648	1,494	9,267

2. 支出の部

科 目	本年度予算額			前年度予算額			増 減
	総額	一般	家畜特損	総額	一般	家畜特損	
旅費交通費	0	0	0	0	0	0	0
内 職員旅費交通費	0	0	0	0	0	0	0
事務費	0	0	0	0	0	0	0
内 通信運搬費	0	0	0	0	0	0	0
内 図書印刷費	0	0	0	0	0	0	0
損害防止費	15,914	15,914	0	6,648	6,648	0	9,266
内 薬剤費	1,263	1,263	0	1,363	1,363	0	△ 100
内 賃金	0	0	0	0	0	0	0
内 燃料費	0	0	0	0	0	0	0
内 技術者雇上料	0	0	0	0	0	0	0
内 旅費	0	0	0	0	0	0	0
内 賃借料	0	0	0	0	0	0	0
内 器具購入費	0	0	0	0	0	0	0
内 修理費	0	0	0	0	0	0	0
内 委託費	1	1	0	1	1	0	0
内 雑費	14,650	14,650	0	5,284	5,284	0	9,366
事業勘定繰入	1,495	0	1,495	1,494	0	1,494	1
防災事業繰延残金繰入	0	0	0	0	0	0	0
固定資産自己財源取得費	0	0	0	0	0	0	0
業務支出額	0	0	0	0	0	0	0
合 計	17,409	15,914	1,495	8,142	6,648	1,494	9,267

令和3年度 家畜診療所勘定収支予算明細

1. 収入の部

(単位：千円)

科 目	本 年 度 予 算 額	前 年 度 予 算 額	増 減 (△印 減)	摘 要
病傷事故診療収入	73,000	57,090	15,910	診療費・限度超過等
病傷事故外診療収入	1,200	5,576	△ 4,376	
診療雑収入	10,378	10,548	△ 170	予防接種・人工授精等
診療所貸倒引当金戻入	0	0	0	
診療所受取補助金	0	0	0	
業務勘定受入	1,495	7,254	△ 5,759	特定損害防止等
家畜共済勘定受入	0	0	0	法定・特別積立金他受入
診療所財産処分益	0	0	0	
診療所雑利益	4,541	1,135	3,406	事務所貸室料
合 計	90,614	81,603	9,011	

2. 支出の部

科 目	本 年 度 予 算 額	前 年 度 予 算 額	増 減 (△印 減)	摘 要	
診療人件費	65,646	66,869	△ 1,223		
内 訳	職員給料手当	58,262	56,788	1,474	
	法定福利費	7,143	9,854	△ 2,711	年金・雇用・健康保険等
	厚生福利費	241	227	14	健康診断等
	退職給付引当金繰入	0	0	0	
往診旅費	0	0	0		
一般旅費	528	529	△ 1	研修会等	
嘱託獣医師費	0	0	0		
診療所維持費	5,265	3,397	1,868		
内 訳	賃借料	182	182	0	駐車場賃借料等
	事務費	949	1,269	△ 320	電話料・図書印刷・事務用品等
	光熱水費	2,435	933	1,502	水道・電気・ガス等
	保険料	1	1	0	
	公課費	1,398	712	686	法人税等
	修理費	300	300	0	診療車修理等
往診費	3,360	3,360	0	診療車燃料費	
賃借料	5,200	5,200	0	診療車リース料	
嘱託診療費	0	0	0		
医療品消耗費	30,000	30,000	0	診療用医薬品	
委託費	264	168	96	産廃	
車両リサイクル費	0	0	0		
雑費	7,329	4,125	3,204	人工授精用精液・予防ワクチン等	
減価償却費	35	37	△ 2	医療器具機械	
診療所リース資産除去損	0	0	0		
診療所リース債務解約損	0	0	0		
診療所貸倒引当金繰入	0	0	0		
診療所支払利息	0	0	0		

業 務 勘 定 繰 入	0	0	0	
内 訳	建設引当金充当繰入	0	0	0
	修繕引当金充当繰入	0	0	0
	更新引当金充当繰入	0	0	0
診療所財産処分損	1	1	0	
診療所貸倒損失	0	0	0	
診療所減損損失	1	1	0	
診療所雑損失	1	1	0	
小 計	117,630	113,688	3,942	
予 備 費	1	1	0	
合 計	117,631	113,689	3,942	
過 不 足	△ 27,017	△ 32,086	5,069	